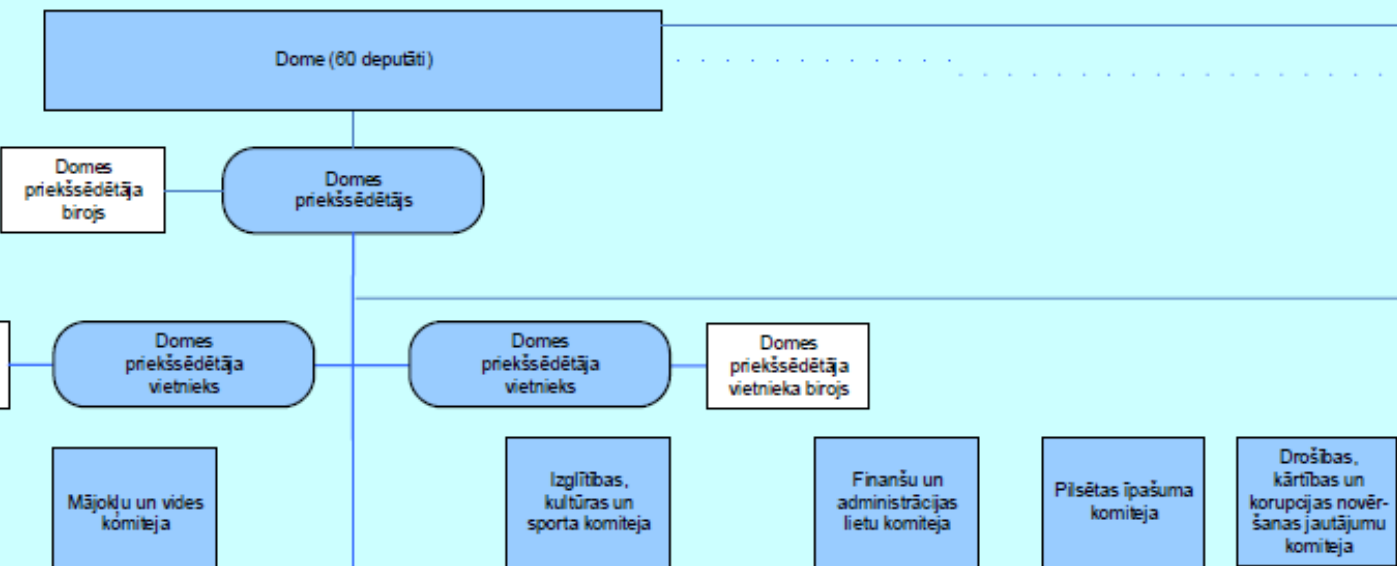


Rīgas pašvaldība un sociālā uzņēmējdarbība

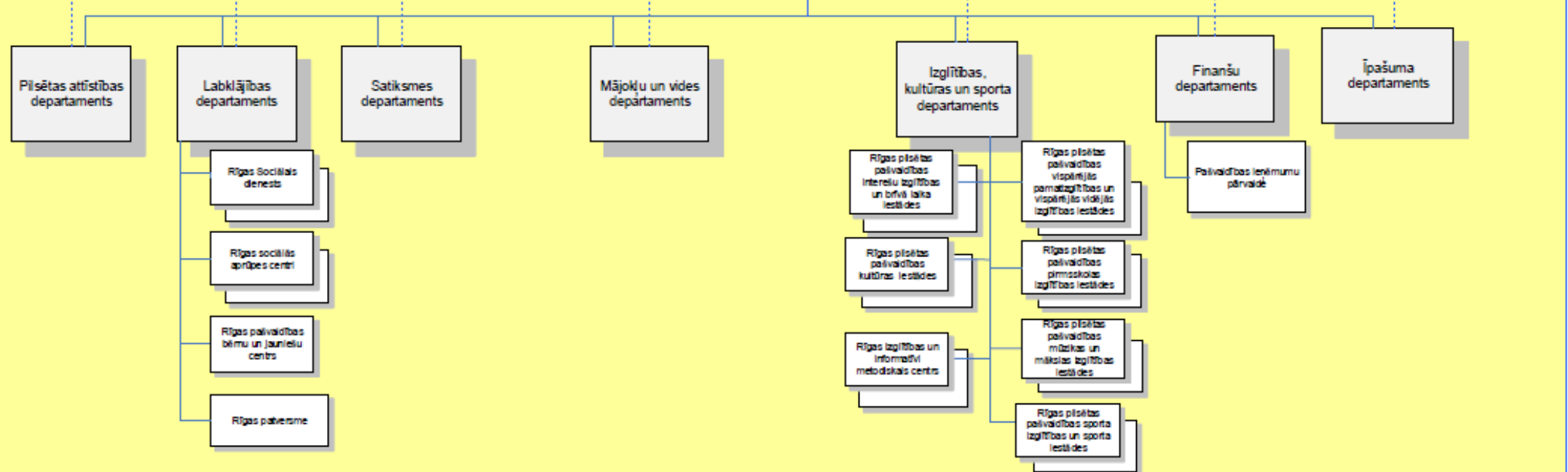
Juris Osis
RD Labklājības departaments



Lēmējvara



Nozaru departamenti un iestādes



Tiesiskais pamats

- *Likums par pašvaldībām*

- 15. pants. Pašvaldībām ir šādas autonomās funkcijas:

- nodrošināt iedzīvotājiem sociālo palīdzību (sociālo aprūpi) (sociālā palīdzība maznodrošinātām ģimenēm un sociāli mazaizsargātām personām, veco ļaužu nodrošināšana ar vietām pansionātos, bāreņu un bez vecāku gādības palikušo bērnu nodrošināšana ar vietām mācību un audzināšanas iestādēs, bezpajumtnieku nodrošināšana ar naktsmītni u.c.).

- *Sociālo pakalpojumu un sociālās palīdzības likums*

- 9.pants. Pašvaldības pienākumi sociālo pakalpojumu un sociālās palīdzības sniegšanā

- Pašvaldībai, kuras teritorijā ir deklarētā personas dzīvesvieta, ir pienākums nodrošināt personai iespēju saņemt tās vajadzībām atbilstošus sociālos pakalpojumus un sociālo palīdzību.
 - Pašvaldības, kuras nav izveidojušas nepieciešamos sociālo pakalpojumu sniedzējus, slēdz līgumus ar citiem sociālo pakalpojumu sniedzējiem savā teritorijā vai ar citām pašvaldībām par minēto sociālo pakalpojumu sniegšanu un samaksu. Šie sociālie pakalpojumi pilnībā vai daļēji tiek finansēti no pašvaldības budžeta.

Labklājības departaments

- Īsteno Rīgas domes noteikto sociālo un veselības aprūpes politiku
- Izstrādā pašvaldības noteikumu projektus sociālo pakalpojumu un sociālās palīdzības jomā
- Organizē sociālos pakalpojumus un sociālo palīdzību iedzīvotājiem – mērķa grupu vajadzību izvērtējums, veic publiskos iepirkumus, uzrauga un novērtē sociālo pakalpojumu sniegšanu.
- Nodrošina metodoloģisko atbalstu sociālo pakalpojumu un sociālās palīdzības sniedzējiem – vienlīdzīga pieeja, sociālās sistēmas darbības problēmu atklāšana un novēršana
- Izstrādā un iesniedz RD ikgadējā budžeta projektu veselības aprūpes, sociālo pakalpojumu un sociālās palīdzības jomā
- Nodrošina iedzīvotājiem informāciju par sociālās palīdzības un sociālo pakalpojumu veidiem un iespējām, kā arī veselības veicināšanas pasākumiem

Rīgas Sociālais dienests

- Centrālā izpildorganizācija
- Lai saņemtu sociālo palīdzību vai sociālos pakalpojumus, klientiem ir jāvērtē RSD
- 11 teritoriālie centri
- Galvenie uzdevumi (procesi):
 - Sociālais darbs ar individuālu gadījumu
 - Klientu vajadzību pēc sociālajiem pakalpojumiem izvērtēšana
 - Sociālās palīdzības sniegšana

Sociālie pakalpojumi

- **Sociālā aprūpe** - pasākumu kopums, kas ietver klienta vajadzību izvērtēšanu un sociālo pakalpojumu plānošanu ar mērķi nodrošināt personas pamatvajadzības, ja ir objektīvas grūtības aprūpēt sevi vecuma vai funkcionālo traucējumu dēļ
 - Dzīvesvietā (tuvu dzīvesvietai)
 - Institūcijā
- **Sociālā rehabilitācija** - pasākumu kopums, kas ietver personas sociālās aktivizēšanas plānošanu, vadīšanu un organizēšanu ar mērķi veicināt indivīda iekļaušanos sabiedrībā
 - Dzīvesvietā (tuvu dzīvesvietai)
 - Institūcijā
- **Sociālais darbs** - sociālā darbinieka un klienta mijiedarbības process, kura mērķis ir palīdzēt indivīdam efektīvāk risināt sociālās funkcionēšanas problēmas
 - Darbs ar individuālu sociālo gadījumu
 - Darbs ar grupu

Sociālie pakalpojumi Rīgas pilsētā (2019)

Sociālā aprūpe un sociālā rehabilitācija institūcijā	Sociālā aprūpe un sociālā rehabilitācija dzīvesvietā	Sociālā rehabilitācija institūcijā	Sociālā rehabilitācija dzīvesvietā
<p>Ilglaicīgā SASR bērniem (12 pakalpojuma sniedzēji, 20 pakalpojumi)</p>	<p>Aprūpe mājās (6 pakalpojuma sniedzēji)</p>	<p>Krīzes centrs (4 pakalpojuma sniedzēji, 4 krīzes centri)</p>	<p>Specializētā darbnīca (3 pakalpojuma sniedzēji, 3 darbnīcas)</p>
<p>Ilglaicīgā SASR veciem cilvēkiem (45 pakalpojuma sniedzēji, 53 pakalpojumi)</p>	<p>Aprūpētā dzīvesvieta (3 pakalpojuma sniedzēji)</p>	<p>Sociālās rehabilitācijas centrs (5 pakalpojuma sniedzēji, 6 rehabilitācijas centri)</p>	<p>Atbalsta un izglītojošās grupas (3 pakalpojuma sniedzēji),</p>
<p>Īslaicīga sociālā aprūpe un sociālā rehabilitācija institūcijā pilngadīgām personām (1 pakalpojuma sniedzējs, 1 pakalpojums)</p>	<p>Pavadoņa – asistenta pakalpojums (1 pakalpojuma sniedzējs)</p>	<p>Patversme (3 pakalpojuma sniedzējs, 4 patversmes)</p>	<p>Konsultatīvā krīzes centra un psiholoģiskie pakalpojumi (3 pakalpojuma sniedzējs)</p>
<p>Īslaicīga sociālā aprūpe un sociālā rehabilitācija institūcijā bērniem (2 pakalpojuma sniedzēji, 1 pakalpojums)</p>	<p>«Drošības pogas" pakalpojums (1 pakalpojuma sniedzējs)</p>	<p>Naktspatversmes (5 pakalpojuma sniedzēji, 7 naktspatversmes)</p>	<p>Atbalsta ģimenes un uzticības personas pakalpojums</p>
	<p>Silto pusdienu piegāde mājās (1 pakalpojuma sniedzējs)</p>	<p>Īslaicīgās uzturēšanās mītne (2 pakalpojuma sniedzēji, 2 mītnes)</p>	<p>Sociālās rehabilitācijas programmas bērniem (2 pakalpojumu sniedzēji, 2 programmas)</p>
	<p>Dienas aprūpes centra pakalpojums (9 DAC bērniem (3 bērniem ar funkcionāliem traucējumiem), 4 DAC personām ar demenci un 6 pakalpojuma sniedzēji, 11 DAC pilngadīgām personām ar garīga rakstura traucējumiem)</p>		<p>Dienas centrs (1 pakalpojuma sniedzējs, 4 dienas centri bērniem, 8 pakalpojuma sniedzēji 14 dienas centri pilngadīgām personām)</p>
	<p>Krīzes intervences pakalpojums (2 pakalpojuma sniedzēji)</p>		<p>Grupu māja (dzīvoklis) (6 pakalpojuma sniedzēji, 8 grupu dzīvokļi)</p>
			<p>Ģimenes asistenta pakalpojums (5 pakalpojuma sniedzēji)</p>
			<p>Sociālā atbalsta un konsultatīvā programma audžuģimenēm, adoptētājiem un aizbildņiem (2 pakalpojuma sniedzēji, 1 programma)</p>

Pakalpojumu sniedzēji

2018. gadā sociālos pakalpojumus Rīgas pilsētas pašvaldības iedzīvotājiem nodrošināja:

- 7 pašvaldības institūcijas (RSD, RPBJC, 3 Rīgas sociālās aprūpes centri, Rīgas patversme, Rīgas 3. speciālā pamatskola)
- 141 sociālo pakalpojumu sniedzējs
- 46 nevalstiskās organizācijas,
- 60 komersanti (SIA un privātpersonas),
- 35 valsts/citu pašvaldību iestādes.

Labklājības departamenta budžets 2019.gadā EUR 70.51 milj. (izpilde)

Sociālajiem pakalpojumiem izlietoti EUR 56.91 milj., tsk.:

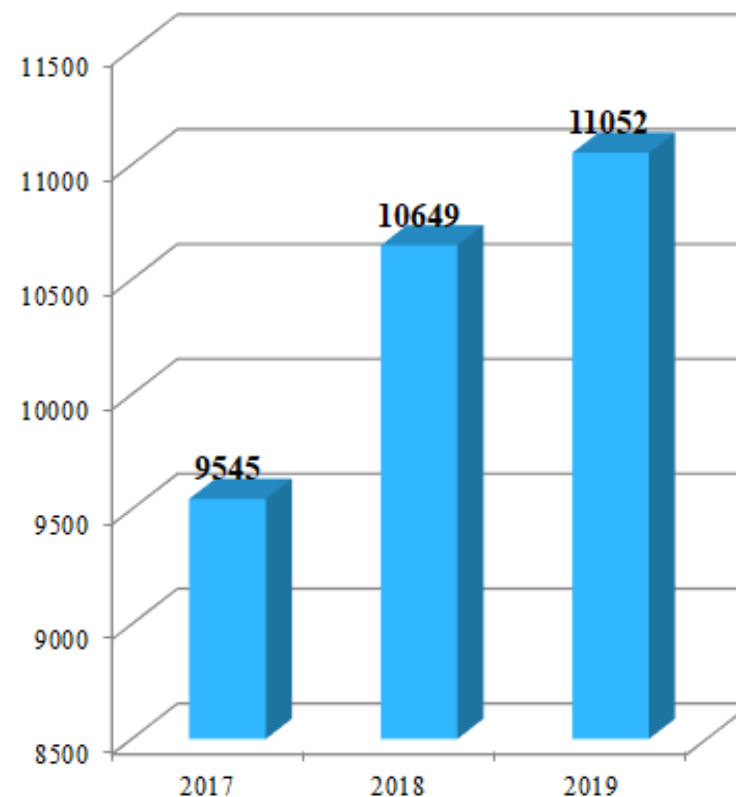
- Aprūpei dzīvesvietā - 16.4 milj.
- Aprūpei institūcijā – 11.46 milj.

Aprūpe institūcijās

- 3 Rīgas pilsētas pašvaldības iestādes (kopā 796 vietas)
- 11 iepirkuma līgumorganizācijas (kopā līdz 545 vietām)
- 59 sadarbības līgumorganizācija visā Latvijā (vietu skaits nav noteikts, pakalpojums sniegts 673 personām)

Sociālās aprūpes pakalpojumu dzīvesvietā veidi un kopējā saņēmēju skaita dinamika 2017. – 2019.gadā

- **aprūpe mājās** - 6 līgumorganizācijas
- **aprūpētā dzīvesvietas pakalpojums** – 3 līgumorganizācijas
- **silto pusdienu piegāde mājās** – 1 līgumorganizācija
- **„drošības pogas” pakalpojums** – 1 līgumorganizācija
- **pavadona - asistenta pakalpojums** – 1 līgumorganizācija



Galvenās tendences (sociālā aprūpe)

- Palielinās veco ļaužu skaits (t.sk. ar demenci) un invalīdu skaits, kuriem nepieciešama sociālā aprūpe gan dzīvesvietā, gan institūcijā. Pieprasījums pēc šiem pakalpojumiem katru gadu palielinās.
- Aprūpes dzīvesvietā un SAC pakalpojuma saņēmēji kļūst vairāk aprūpējami un uzraugāmi, t.i. pieaug klientu ar demenci (aptuveni **60%** no SAC saņemšanas rindā reģistrētajām personām ir personas ar demenci) un mazkustīgo klientu skaits.
- Kopumā Rīgas iedzīvotāji labprātāk izvēlas saņemt SAC pakalpojumu Rīgā esošajos SAC (aptuveni **80%** no rindā SAC pakalpojuma saņemšanai reģistrētajām personām). Rīgas pašvaldība veikusi darbības, lai veicinātu SAC izveidi Rīgā un Pierīgā (sarunas ar investoriem, SAC cenas palielinājums).
- Lai nodrošinātu kvalitatīvu klientu aprūpi un uzraudzību, sadārdzinās SAC pakalpojuma izmaksas, t.sk. **nepieciešams palielināt sociālās aprūpes darbinieku skaitu vai nodrošināt IT risinājumus aprūpē.**

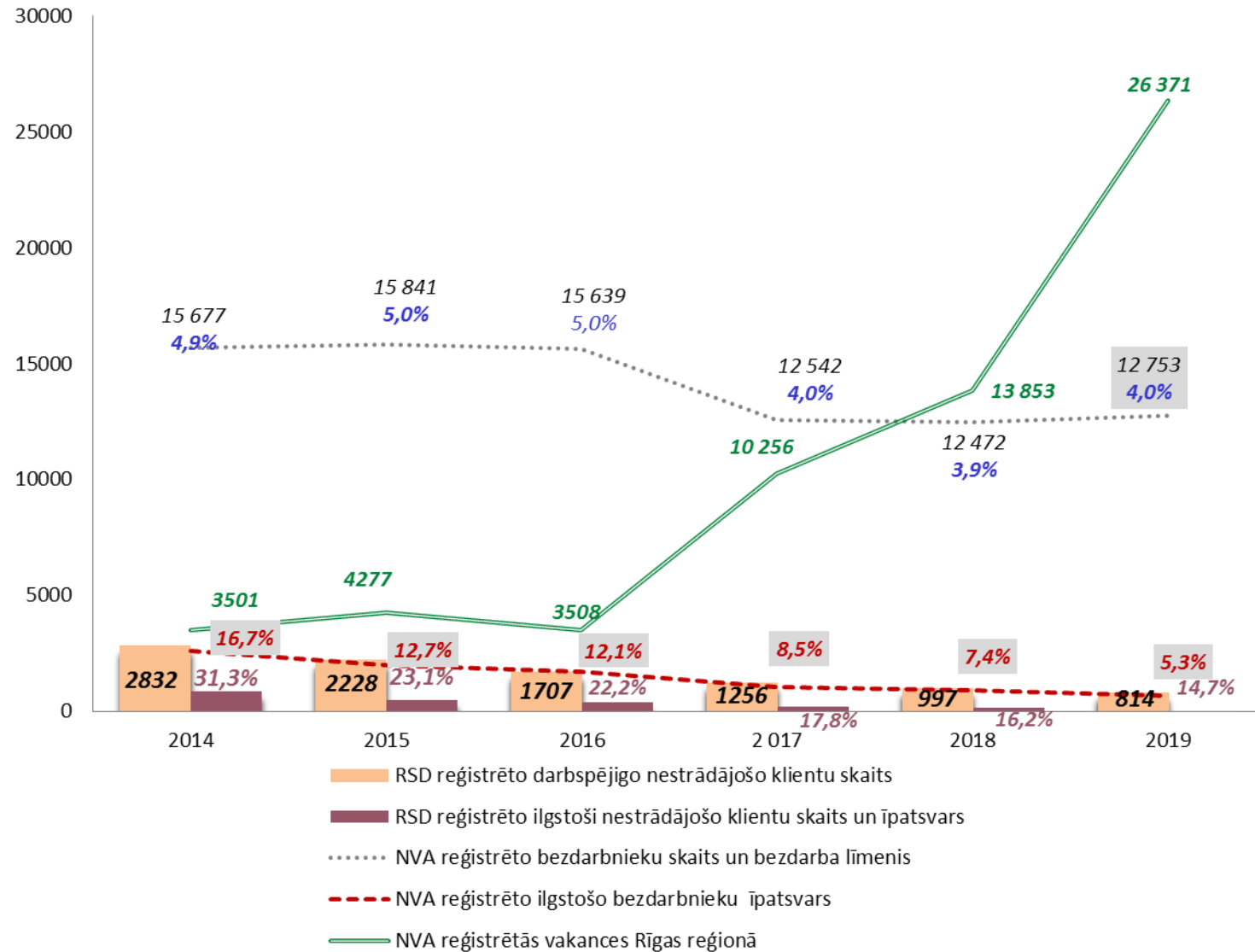
Jauni pakalpojumi 2019

- Sociālās rehabilitācijas programma ar izmitināšanu mātēm ar garīga rakstura traucējumiem un viņu bērniem
- Sociālās rehabilitācijas programma bērniem saskarsmes un uzvedības grūtībām
- Sociālās rehabilitācijas programma – Socializācijas grupas bērniem ar autiska spektra traucējumiem
- Sociālās rehabilitācijas programmas ar izmitināšanu pakalpojums jauniešiem vecumā no 18 – 24 gadiem pēc ārpusģimenes aprūpes izbeigšanas ilgstošas sociālās aprūpes un sociālās rehabilitācijas institūcijā
- Uz klientu orientēti un individuāli dizainēti pakalpojumi - individuālās sociālās rehabilitācijas programmas un aprūpētās dzīvesvietas pakalpojums

Sociālie uzņēmumi



Bezdarba statistika Rīgā



Turpmākās darbības

- Pētījums
- Darba integrācijas uzņēmumi
- Rīgas attīstības programma 2021-2027
- Sociālās ietekmes mērīšana
- Sociālās uzņēmējdarbības inkubators / akselerators

Paldies par uzmanību!

juris.osis@riga.lv