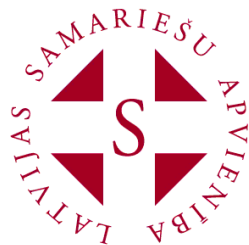


# ***Pašvaldību un Sociālo uzņēmumu sadarbība - vērtība abām pusēm***



Biedrība LATVIJAS SAMARIEŠŪ APVIENĪBA

*Latvijas Samariešu apvienības  
direktors Andris Bērziņš*

04.03.2020



NACIONĀLAIS  
ATTĪSTĪBAS  
PLĀNS 2020



Atbalsta Zemkopības ministrija un Lauku atbalsta dienests

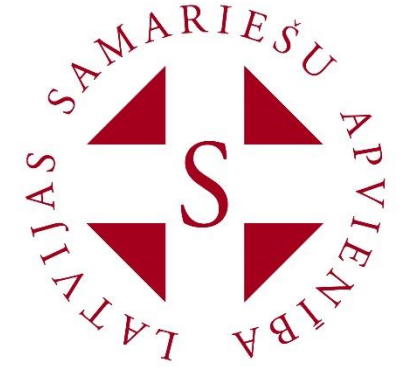


EIROPAS SAVIENĪBA  
EIROPA INVESTĒ LAUKU APVIDOS  
Eiropas Lauksaimniecības Tīkla  
atbalsts

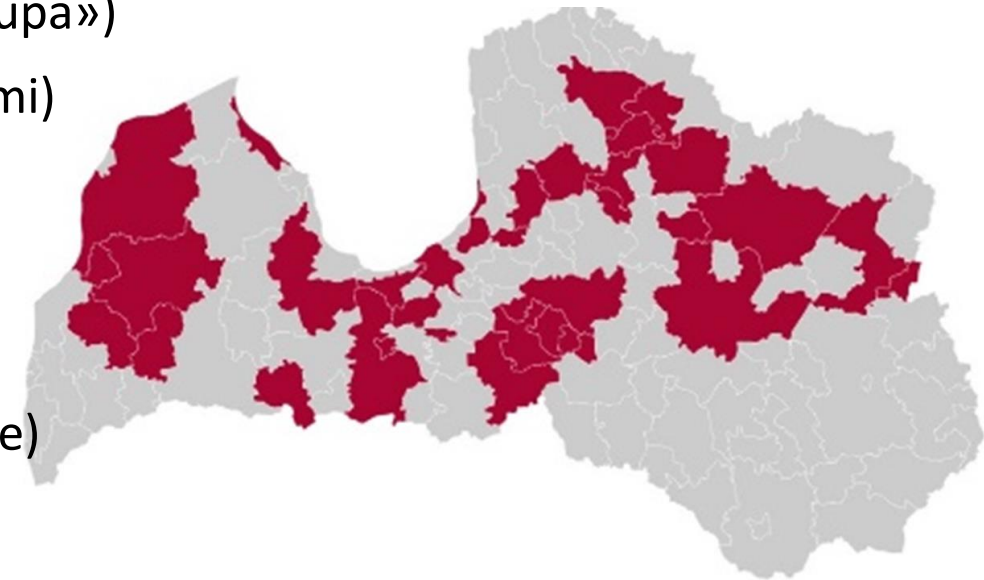


LEADER sadarbības projekts Nr.19-00-A019.332-000009 "Veiksmīgs sociālais uzņēmējs lauku teritorijā"

# Latvijas Samariešu apvienība (LSA)



- ✓ Viena no Latvijas lielākajām NVO dibināta : 11.09.1992.
- ✓ Izglītības iestāde/ Ārstniecības iestāde/ Labdarības organizācija (Latvijas pārtikas banka) / Lielākais sociālo pakalpojumu sniedzējs Latvijā
- ✓ Juridiski NVO / Saimnieciski – Sociālais uzņēmums (vai «SU grupa»)
- ✓ Apgrozījums 2019 – 7,55 miljoni EUR (>6 milj. Soc. pakalpojumi)
- ✓ Vairāk kā 800 darbinieki/ apt. 300 brīvprātīgie
- ✓ Sadarbības ar 46 pašvaldībām
- ✓ Atzīta kā Latvijas labāko NVO
- ✓ Eiropas sociālo inovāciju konkursa finālists 2x (SAMS/e-aprūpe)
- ✓ Vairāku Latvijas jumta organizāciju līdz dibinātājs,
- ✓ Starptautiskās samariešu organizācijas (SAMi), Eiropas pārtikas banku apvienības (FEBA) u.c. dalīborganizācija .



[samariesi.lv](http://samariesi.lv) ; [prastpalidzet.lv](http://prastpalidzet.lv);  
[paedusailatvijai.lv](http://paedusailatvijai.lv) [e-aprupe.lv](http://e-aprupe.lv)  
[Google.lv](http://Google.lv).....

# Pašvaldība un SU (NVO) kopīgais un atšķirīgais

## Pilsoņu iniciatīva / SU /NVO

Sporādiska, brīvprātīga sabiedrības iniciatīva ar aktīvu pozīciju iesaistoties zināmai sabiedrības daļai vai sabiedrībai kopumā būtisku problēmu risināšanā.

Mērķis – lai visiem vai kādai sabiedrības grupai ir labi

Rodas ja : Mainās apstākļi un sabiedrībai rodas pilnībā jaunas vajadzības (darīt jaunu), vai Eksistējošās vajadzības netiek realizētas to saņēmēju vajadzībām atbilstošā apmērā vai kvalitātē (darīt esošo, bet efektīvāk). Nerodas un iznīkst, ja nevajag.

Metodes, darbam vispārīgi reglamentētas, bet visu nosaka personiskās kompetences, risināmā problēma un iespēja sasniegt mērķi.

Resursi problēmas risināšanai nav un ir atkarīgi no metožu izvēles, sadarbībām un rezultāta.

Konkurenti (partneri) visi tie paši kas arī risina šo pašu problēmu

## Vietējā pašvaldība (vietējā pārvalde)

Normatīvi regulēta pilsoņu pārstāvniecība, kas ar tās izveidoto institūciju un iestāžu starpniecību nodrošina likumos noteikto funkciju, pašvaldības brīvprātīgo iniciatīvu izpildi, ievērojot valsts un attiecīgās administratīvās teritorijas iedzīvotāju intereses.

Mērķis – lai pašvaldības iedzīvotājiem labi Ir un būs tik ilgi kamēr būs vietējā sabiedrība

Metodes – strikti reglamentētas. Iespējams, bet sarežģīts ceļš jaunu risinājumu ieviešanai.

Resursi problēmu risināšanai – stabili neatkarīgi no metodēm rezultāta.

Konkurenti (partneri) visi, kas risina visas pašvaldības atbildībā esošās problēmas (arī citas pašvaldības iestādes) .



Cilvēki gribētu novēcot  
mājās, bet paši vairs netiek  
galā. Aprūpes centrā nav  
vietas, un tas ir dārgi!  
Vajadzētu aprūpi mājās....



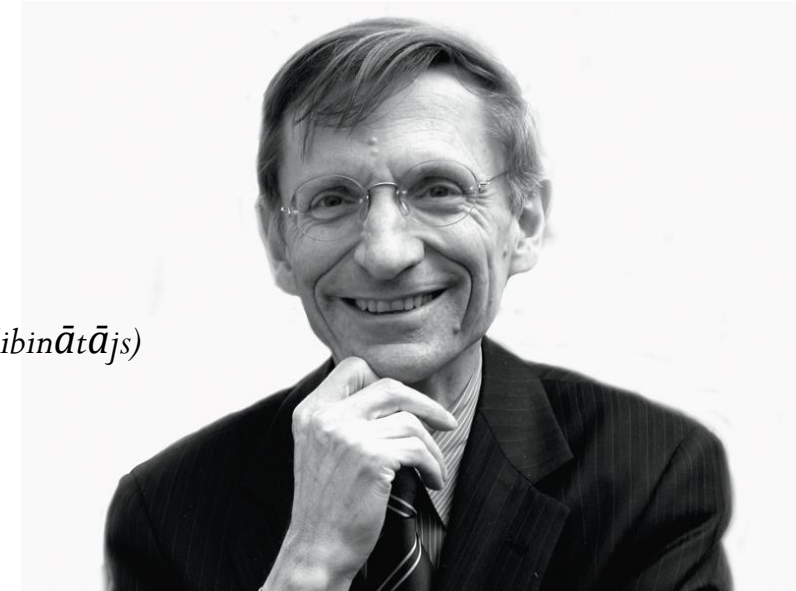
# Pašvaldības un sociālie uzņēmumi: kopīgais un atšķirīgais sociālo problēmu risināšanā

- Vietējā pašvaldība ir vietējā pārvalde kas nodrošina likumos noteikto funkciju izpildi, ievērojot valsts un attiecīgās administratīvās teritorijas iedzīvotāju intereses.
- Pašvaldību autonomās funkcijas pildāmas kārtībā, kāda paredzēta attiecīgajos likumos un Ministru kabineta noteikumos.
- Nododot pašvaldībām jaunas autonomās funkcijas, kas saistītas ar izdevumu palielināšanos, likumā, kas nosaka šo funkciju izpildes kārtību, vienlaikus jānosaka pašvaldībām jauni ienākumu avoti.
- Pašvaldības attiecīgās administratīvās teritorijas iedzīvotāju interesēs var brīvprātīgi realizēt savas iniciatīvas ikvienā jautājumā, ja šāda darbība nav aizliegta ar likumu.

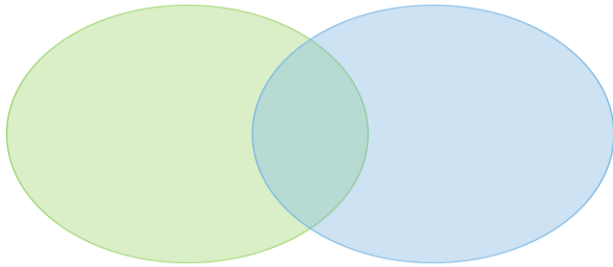
**“Sociālie uzņēmēji nebūs mierā ar to, ka varēs iedot kādam zivi vai iemācīt zvejot.**

**Viņi neapstāsies, kamēr nebūs pilnībā revolucionizējuši zvejniecības industriju.”**

*Bill Drayton, (Ashoka dibinātājs)*



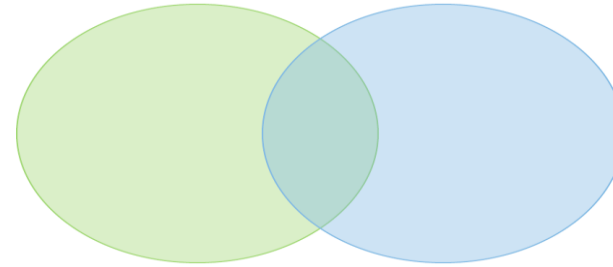
## Mērķis un Teritorija



Sociāls mērķis / konkrēta teritorija

SU strādā reģionāli plašāk bet ar šaurāku mērķi  
Pašvaldībai mērķu daudz un ierobežota teritorija

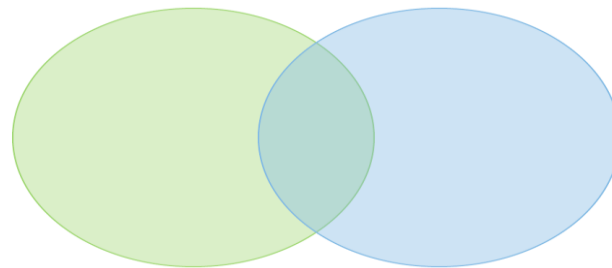
## Resursi un Metodes



Konkrēti resursi / konkrēta metode

SU strādā ar visām metodēm, bet resursi «pēc fakta»  
Pašvaldībai resursi «pēc funkcijas», bet metode tikai  
normatīvi noteikta

## Rezultāti (process)



Nodrošināt likuma izpildi / nodrošināt rezultātu mērķa grupai

SU ir sekmīgs ja sasniedz sociālo un ekonomisko mērķus (paliekoši jeb ilgtermiņā)  
Pašvaldība sekmīga, ja apmierināti iedzīvotāji un izpildīts likums (termiņam nav nozīmes)

# Ko sociālie uzņēmumi var dot pašvaldībai, un ko pašvaldība var dot sociālam uzņēmumam?

- Pašvaldība var «izmantot» citas metodes, ekonomiski pamatotāku (pāreģionālu) pieeju, neuzņemties finanšu riskus par investīcijām, par neizdošanos, par tirgus pieprasījuma izmaiņām, un integrēt SU darbības rezultātus savā politikā.
- SU var izmantot pašvaldības resursus un iespējamās metodes kā vienu no savas darbības metodēm, un ja izdodas, tad tas ir «stabils klients».
- Jo vairāk ieinteresēto strādā kopā jo lielākas iespējas sasniegt labu rezultātu t.i. «palīdzēt cilvēkiem» (*sociālo jautājumu gadījumā*).
- Kopuma - reģionā palielinās, ekonomiskā aktivitāte, ir alternatīvas darba vietas, iespējams arī eksports, gan kaimiņiem, gan tālāk.
- Sociālā drošība – būtisks arguments, lai dzīvotu konkrētajā pašvaldībā.

# LSA kā piemērs sadarbībā ar pašvaldībām

- Aprūpe mājās – laukos / pilsētās
- Drošības poga
- Dienas centri
- Naktspatversmes
- Grupu dzīvokļi
- Sociālās aprūpes centri
- Ģimenes asistenti
- Īslaicīgās uzturēšanās mītne
- Pansija
- Jauniešu sociālās rehabilitācijas un atbalsta programma
- Sociālo pakalpojumu centrs «Vanags»
- Med. aprūpe / rehabilitācija
- E- aprūpe

Aprūpe

Paēdušai Latvijai  
pārtikas banka







Biedrība LATVIJAS SAMARIEŠU APVIENĪBA

LATVIJAS SOCIĀLĀS  
UZŅĒMĒJDARBĪBAS  
ASOCIĀCIJA



## SUA līdzdibinātājs un LSA direktors Andris Bērziņš



[andris.berzins@samariesi.lv](mailto:andris.berzins@samariesi.lv) 29242453