

LATVIJAS SOCIĀLĀS
UZŅĒMĒJDARBĪBAS
ASOCIĀCIJA



Nordic Council
of Ministers



Latvijas Pašvaldību
savienība

SOCIĀLĀ UZŅĒMĒJDARBĪBA: efektīvs rīks sociālo problēmu risināšanā

Madara Ūlande // Rīga, LPS // 25.oktobris



KAS IR SOCIĀLĀ UZŅĒMĒJDARBĪBA?

Ražot preces un sniegt pakalpojumus ar mērķi risināt sociālu problēmu nevis gūt finansiālu labumu uzņēmuma īpašniekiem.

KAS IR SOCIĀLĀ UZŅĒMĒJDARBĪBA?

LATVIJAS SOCIĀLĀS
UZŅĒMĒJDARBĪBAS
ASOCIĀCIJA



Madara Ūlande // Rīga, LPS // 25.oktobris



“Sociālie uzņēmēji nebūs mierā ar to, ka varēs iedot kādam zivi vai iemācīt zvejot. Viņi neapstāsies, kamēr nebūs pilnībā revolucionizējuši zvejniecības industriju.”

Bill Drayton, Ashoka dibinātājs

Madara Ūlande // Rīga, LPS // 25.oktobris



**2
akselatora
programmas**

**120 – 150
sociālie
uzņēmumi**

**Likums
+
Atbalsta
programma**

**Kopējais
apgrozījums
~7m EUR**

SOCIĀLIE UZŅĒMUMI LATVIJĀ

Eiropā un pasaulē nav vienas definīcijas.

Latvijā sociālā uzņēmuma definīcija ir iekļauta Sociālo uzņēmumu likumā, kas stāsies spēkā no 2018.gada aprīļa

Vēl šobrīd - par sociālo uzņēmumu sevi var saukt jebkurš, kurš atbilst kādai no pasaulē atzītajām definīcijām vai skaidrojumiem.

2 būtiskākie kritēriji: uzņēmējdarbība + sociālais mērķis kā primārais uzņēmuma pastāvēšanas/darbības mērķis

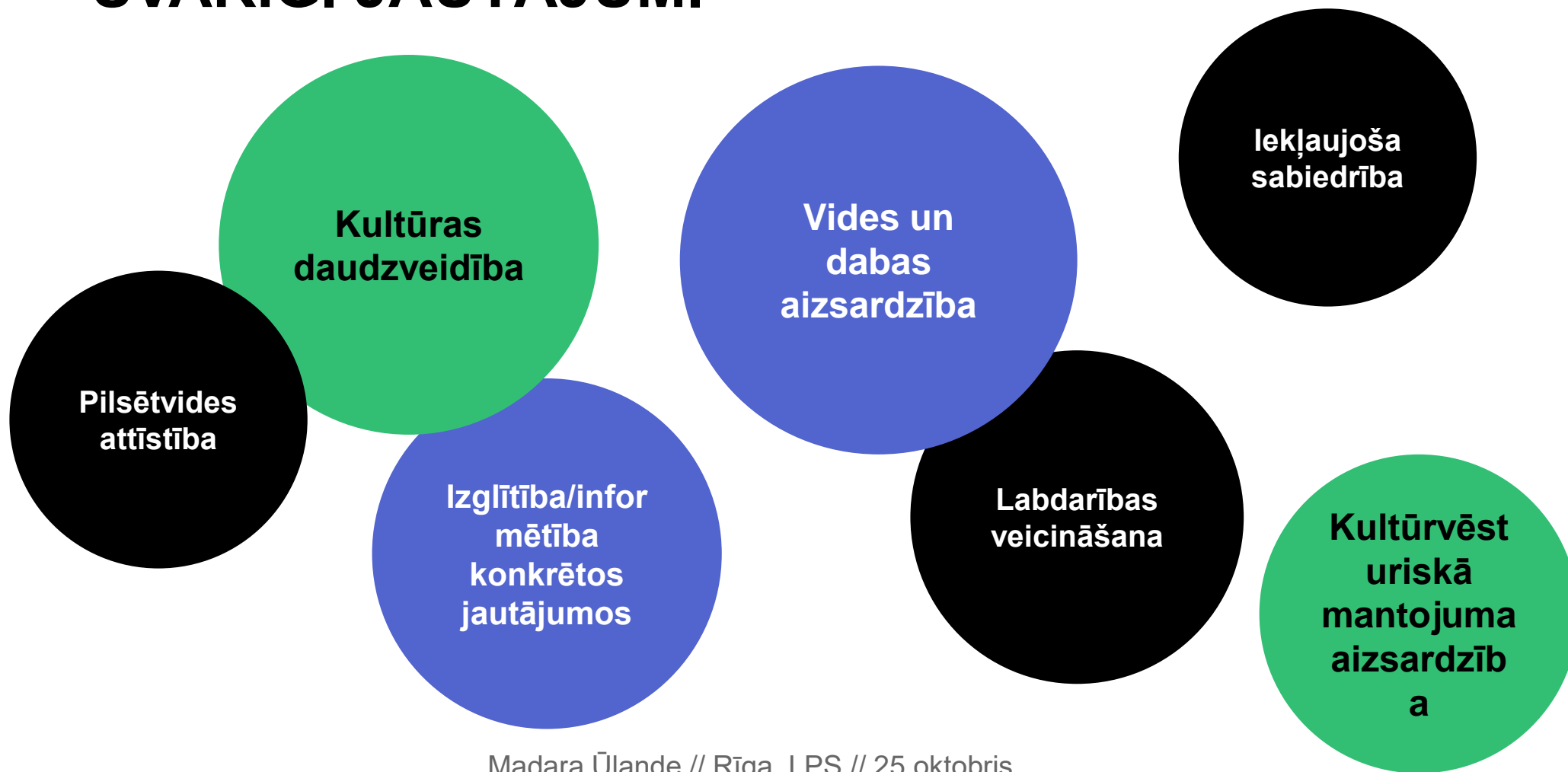


SOCIĀLAIS MĒRĶIS >> MĒRĶGRUPAS





SOCIĀLAIS MĒRĶIS >> CITI SABIEDRĪBAI SVARĪGI JAUTĀJUMI





DARBĪBAS JOMAS





**Cēsu Jaunā
sākumskola**

**Dibinātāja Dana
narvaiša - viena no
TOP50 skolotājām
pasaulē**

**Inovatīva un radoša
pieeja izglītībai un
sistēmiska izglītības
problēmu risināšana**



TUVU

**Palīdz simtiem
nabadzības un
atstumtības
skartiem
iedzīvotājiem
Jelgavā**



**Kaņepes
Kultūras
centrs**

**«Atdzīvinājuši»
Skolas ielas
ēku un kvartālu**

**Uzsākuši
Daugavgrīvas
cietokšņa
«iedzīvināšanas
» projektu –
festivālu
KOMĒTA**

**Rīko
pasākumus
atstumtības
risku grupām –
neiecietības
sabiedrībā
mazināšanai**



**Latvijas
Samariešu
apvienība**

**Veselības un
sociālie
pakalpojumi**

**Vairāk kā 700
darbinieku un
300 brīvprātīgo
visā Latvijā**



Kādi ir pašvaldības ieguvumi, atbalstot un attīstot sociālo uzņēmējdarbību?

- Sociālie uzņēmumi risina problēmas, ko neviens cits nerisina vai ar ko citi kādu iemeslu dēļ netiek galā.
- Piesaista pašvaldībai iedzīvotājus
- Uzlabo pašvaldības imidžu un tēlu
- Piedāvā efektīvus, inovatīvus pakalpojumus, preces, pieejas.

Kādi ir pašvaldības ieguvumi, atbalstot un attīstot sociālo uzņēmējdarbību?

LATVIJAS SOCIĀLĀS
UZŅĒMĒJDARBĪBAS
ASOCIĀCIJA



- Sociālie uzņēmumi atslogo pašvaldības sociālo un administratīvo budžetu
- Nereti ir spējīgi «atdzīvināt» degradētas ēkas un teritorijas, kas gadiem ir bijušas neizmantotas
- Rada notikumus, līdz ar to – «iegriež» ekonomiku
- Palīdz visatstumtākajām un nabadzīgākajām iedzīvotāju grupām



Kādi ir pašvaldības ieguvumi, atbalstot un attīstot sociālo uzņēmējdarbību?

- Sociālie uzņēmumi risina problēmas ātrāk, lētāk, efektīvāk
- Nodrošina sistēmisku un inovatīvu pieeju
- Problēmām var piedāvāt ilgtspējīgu rezultātu
- Problēmas risināšanā iesaista sabiedrību – gan “klientus”, gan “blakus esošos”

Ko pašvaldības var darīt, lai veicinātu sociālo uzņēmējdarbību savās teritorijās?

LATVIJAS SOCIĀLĀS
UZŅĒMĒJDARBĪBAS
ASOCIĀCIJA



- Konsultācijas, padoms, apmācības par uzņēmējdarbību
- Nodokļu atlaides
- Bezatlīdzības lietošanā piešķirta manta
- Grantu programmas
- Sadarbība ar sociālajiem dienestiem, skolām un citām pašvaldības iestādēm
- Informatīvi pasākumi
- Pašvaldība kā kontaktpunkts sadarbību veidošanai un veicināšanai

Iepirkumi!





Ko pašvaldības var darīt, lai veicinātu sociālo uzņēmējdarbību savās teritorijās?

Nauda ne vienmēr ir svarīgākais!!!



Sociālās uzņēmējdarbības atbalsta iespējas



SEPTIŅAS LIETAS, KAS NOTEIKTI JĀZINA
PAR LABKLĀJĪBAS MINISTRIJAS SOCIĀLĀS
UZŅĒMĒJDARBĪBAS ATBALSTA
PROGRAMMU

<http://www.socialuznemejdarbiba.lv/aktualitates/>
<https://www.socialuznemejdarbiba.lv/raksti/>



ESF programma, kuru administrē Labklājības ministrija un ALTUM

**ļespēja iegūt no 5000 līdz 200 000 EUR
finansējumu sociālās uzņēmējdarbības
uzsākšanai vai attīstīšanai!**



**SOCIĀLĀS
UZŅĒMĒJDARBĪBAS
FORUMS
2017**

8.NOVEMBRIS

LABĀS GRIBAS UZŅĒMĒJS 2017

UZBUVĒSIM BĒRNIEM NĀKOTNI KOPĀ!



PIESAKIES KONKURSAM LĪDZ 17.11 ŠEIT: SKATIES.LV/LABASGRIBASUZNEMEJS

KONKURSA ORGANIZATORS:



KONKURSA PARTNERI:



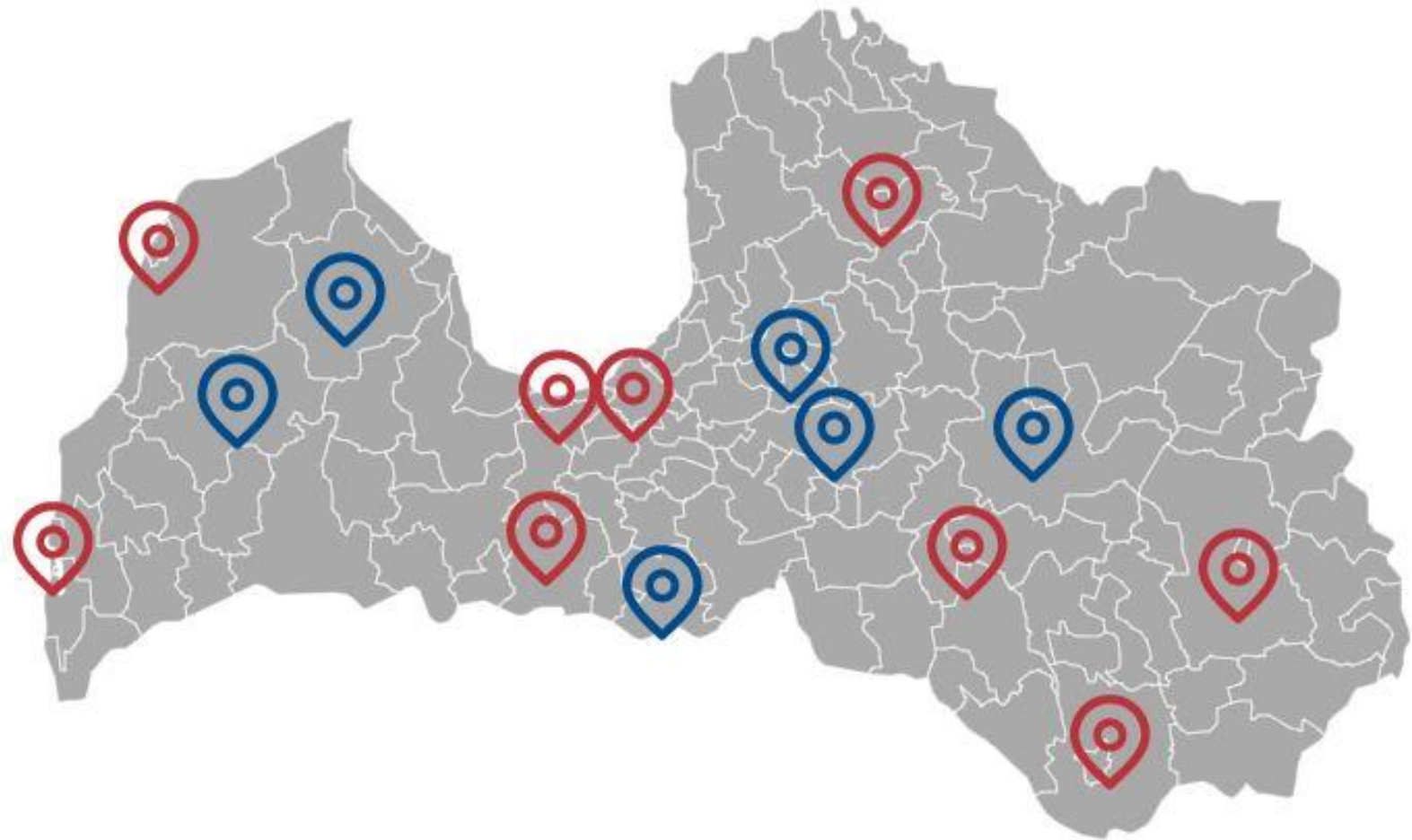
LIAA biznesa inkubatoru tīkls

LATVIJAS SOCIĀLĀS
UZŅĒMĒJDARBĪBAS
ASOCIĀCIJA



Pirmsinkubācija

Inkubācija



Madara Ūlande // Rīga, LPS // 25.oktobris

LATVIJAS SOCIĀLĀS
UZŅĒMĒJDARBĪBAS
ASOCIĀCIJA



Madara Ūlande // Rīga, LPS // 25.oktobris

LATVIJAS SOCIĀLĀS
UZŅĒMĒJDARBĪBAS
ASOCIĀCIJA



www.socialauznamejdarbiba.lv

facebook.com/SocialaUznamejdarbibaLV/
@Soc_uznemeji