



LATVIJAS SOCIĀLĀS  
UZŅĒMĒJDARBĪBAS  
ASOCIĀCIJA



2022

# GADA PĀRSKATS

[WWW.SUA.LV](http://WWW.SUA.LV)

DIREKTORE REGITA ZEĪĻA  
[REGITA@SUA.LV](mailto:REGITA@SUA.LV)

# SATURS

3	DIREKTORES ZIŅOJUMS
5	FINANŠU PĀRSKATS
13	FINANŠU PĀRSKATA PIELIKUMI
18	LSUA ĒTIKAS PRINCIPI
19	5 GADU PLĀNS
21	LSUA BIEDRI
30	LSUA PADOME
31	LSUA KOMANDA
33	2022. GADA IZVĒRTĒJUMS
37	2022. GADA NOTIKUMI UN STATISTIKA
43	2023. GADA PLĀNI

Valsts ieņēmumu dienestam

DIREKTORES Ziņojums  
pie 2022. gada pārskata

**1. Organizācijas nosaukums un juridiskā adrese:**

Biedrība "Latvijas Sociālās uzņēmējdarbības asociācija"

**2. Organizācijas reģistrācijas numurs:**

50008244721

**3. Ziņas par pārvaldes institūcijas locekļiem: (vārds, uzvārds un amatā stāšanās datums)**

Regita Zeiļa, LSUA direktore, amatā stāšanās datums 01.12.2020

**4. Izmantotās metodes mērķu un uzdevumu īstenošanai pārskata gadā un atšķirības no iepriekšējos pārskata gados izmantotajām metodēm**

LSUA turpina attīstīt sociālo uzņēmējdarbību ilgtermiņa pārmaiņām Latvijā, darbojoties trīs galvenajos virzienos – sabiedrības informēšana, – biedru kapacitātes uzlabošana, un – interešu aizstāvība.

2022.gadā izmantotās metodes:

**INTEREŠU AIZSTĀVĪBAS VIRZIENS:** individuālas tikšanās ar sociālās uzņēmējdarbības nozares praktiķiem un ekspertiem; tikšanās un kopīgi pasākumi ar pašvaldībām; iesaistīto pušu diskusijas; publikācijas mājaslapā un medijos; tikšanās un diskusijas ar biedriem. Atzinumu sniegšana, reģionālie pasākumi.

**BIEDRU KAPACITĀTES STIPRINĀŠANAS VIRZIENS:** informācijas nodrošināšana biedriem; konsultācijas un kopīgi pasākumi biedriem; sadarbības projektu īstenošana ar sadarbības partneriem, kuros iesaistīti biedri; biedru publicitātes un atpazīstamības veidošana.

**SABIEDRĪBAS INFORMĒŠANAS VIRZIENS:** Reģionālo pasākumu līdzorganizēšana un dalība tajos; informācijas izpēte un publicēšana sociālajos medijos un mājaslapā; Sociālās uzņēmējdarbības piču konkursa organizēšana; sadarbība ar medijiem; konsultāciju sniegšana, praktisku materiālu izstrāde.

## 5. Organizācijas svarīgākie sasniegumi pārskata gadā un tās attīstības perspektīvas

2022. gads turpināja piespēlēt jaunus izaicinājumus, tomēr par spīti Covid radītajām sekām, karadarbībai Ukrainā un vispārējai inflācijai, esam aizvadījuši notikumiem bagātu gadu.

Pirmo reizi organizējām bezmaksas sociālās uzņēmējdarbības attīstības programmu "PĀRMAIŅU AKADĒMIJA", kas tika veltīta tiem uzņēmumiem, biedrībām un biznesa ideju autoriem, kuri jau darbojas sociālajā uzņēmējdarbībā un vēlējas spert soli tālāk savas organizācijas vai idejas attīstībā.

Vasaras izskaņā tikāmies ar politisko partiju pārstāvjiem, kuri kandidēja Saeimas vēlēšanās, lai apzinātu plānotās aktivitātes valsts mērogā. Ar galvenajiem sarunu tematiem un virzieniem, kuru risināšanu un attīstību katra no partijām izvirzīja par prioritāti, publiski informējām savu auditoriju.

Jau ceturto reizi norisinājās par tradīciju kļuvušais sociālās uzņēmējdarbības ideju konkurss "TAM LABAM BŪS AUGT". Šogad konkurss notika sadarbībā ar Luminor banku, izraugoties divus uzvarētājus, kur katrs saņēma 2000 EUR naudas balvas.

Piedalījāmies "Civil Society Days" - nozīmīgā Eiropas līmeņa pasākuma noslēguma panelī, sniedzot eksperta viedokli Latvijas sociālās ekonomikas attīstības jautājumos.

Pirmo reizi apkopojām un publicējām Eiropas Sociālās uzņēmējdarbības pārskatu (European Social Enterprise Monitor - ESEM) 2021-2022, kas padziļināti atspoguļo datus par sociālās uzņēmējdarbības potenciālu un izaicinājumiem Latvijā. ESEM pārskatam ir svarīga nozīme turpmākai uz datiem balstītas politikas veidošanai un finansējuma lēmumu virzībai Eiropas Savienības līmenī.

2022. gada nogalē uzsākām Labklājības ministrijas sociālās uzņēmējdarbības aktivitāšu cikla "Attīstām sociālo uzņēmējdarbību kopā!" - vizītes pie Latvijas pašvaldībām un domnīcas par sociālo uzņēmējdarbību Vidzemes, Latgales, Kurzemes, Zemgales un Pierīgas iedzīvotājiem.

**Plašāk šeit: <https://sua.lv/lsva-atskats-uz-paveikto-2022-gada/>**



# FINANŠU PĀRSKATS

**Organizācijas nosaukums**

Latvijas Sociālās uzņēmējdarbības asociācija

**Organizācijas juridiskais statuss**

Biedrība

**Reģistrācijas numurs, vieta un datums**

50008244721 Rīga, 23.11.2015

**Juridiskā adrese**

Alberta iela 13, Rīga, LV-1010

**Darbības veidi**

9499 Citur neklasificētu organizāciju darbība

**Biedri**

138

**Valdes priekšsēdētājs/ izpilddirektors**

Regita Zeiļa

**Pārskata gads**

01.01.2022 – 31.12.2022

**Revidents**

Ludmila Kasperoviča

Nosaukums	Latvijas Sociālās uzņēmējdarbības asociācija
Nodokļu maksātāja reģistrācijas kods	50004288721
Reģistrācijas datums	23.11.2015.
Juridiskā adrese	Alberta iela 13, Rīga, LV-1010
Tālrunis	+371 27775952
Fakss	-

Valsts ieņēmumu dienestam

**Mērvienība: EUR**

# BILANCE

pārskata periods  
2022. gada 1. janvāris - 2022. gada 31. decembris

iesniegšanas datums:

Saņemšanas datums:

## BILANCE

AKTĪVS		Rindas kods	Pārskata gada beigās	Iepriekšējā pārskata gada beigās
<b>Ilgtermiņa ieguldījumi</b>		10	0	205
<b>I NEMATERIĀLIE IEGULDĪJUMI:</b>		20		
<b>II PAMATLĪDZEKĻI:</b>		30	0	205
1.	Nekustamais īpašums	40		
2.	Pārējie pamatlīdzekļi	50	0	205
<b>III ILGTERMIŅA FINANŠU IEGULDĪJUMI</b>		60	0	0
1.	Akcijas un daļas	70		
2.	Ilgtermiņa aizdevumi	75		
<b>Apgrozāmie līdzekļi</b>		80	89605	93124
<b>I KRĀJUMI:</b>		90	0	0
1.	Materiāli	100		
2.	Preces	110		
<b>II DEBITORI:</b>		120	15325	10890
<b>III VĒRTSPAPĪRI</b>		130		
<b>IV NAUDA</b>		140	74280	82235
<b>BILANCE</b>		150	<b>89605</b>	<b>93329</b>

## BILANCE

PASĪVS		Rindas kods	Pārskata gada beigās	Iepriekšējā pārskata gada beigās
<b>I FONDI:</b>		10	41595	56356
1.	Pamatfonds	20		
2.	Mērķfonds	30		
3.	Rezerves fonds	40	41595	56356
3.1.	Iepriekšējo gadu rezerves fonds	43	56356	38348
3.2.	pārskata gada rezerves fonds	45	-14761	18008
<b>II ILGTERMIŅA KREDITORI:</b>		50	0	0
1.	Ilgtermiņa aizņēmumi no kredītiestādēm	60		
2.	Citi aizņēmumi	70		
<b>III ĪSTERMIŅA KREDITORI:</b>		80	48010	36974
1.	Īstermiņa aizņēmumi no kredītiestādēm	90		
2.	Nodokļi un valsts sociālās apdrošināšanas obligātās iemaksas	100	3858	7033
3.	Pārējie kreditori	110	44152	29941
<b>BILANCE</b>		120	<b>89605</b>	<b>93330</b>

# IEŅĒMUMU UN IZDEVUMU PĀRSKATS

Nr. p.k.	Posteņa nosaukums	Rindas kods	Pārskata gada beigās	Iepriekšējā pārskata gada beigās
I	Biedru nauda, iestāšanās nauda un citas gadskārtējās iemaksas	10	16718	12133
II	Saņemtie ziedojumi un dāvinājumi	20		
III	Saņemtie mantojumi	30		
IV	Saņemtās dotācijas	40	74546	
V	Ieņēmumi no saimnieciskās darbības	50	41066	55523
VI	No ES, EEZ un citiem ārvalstu fondiem saņemtais finansējums	55	63268	130309
VII	Citi ieņēmumi	60	3106	378
VIII	Ieņēmumi kopā	70	198704	198342.4
IX	Izdevumi:	80		
	1. Naudas maksājumi personām	90		
	2. Materiālu izdevumi	100		
	3. Algas	110	50358	41618
	4. Sociālās apdrošināšanas maksājumi	120	11868	9835
	5. Pamatlīdzekļu un nemateriālo ieguldījumu nolietojums un norakstīšana	130	205	129
	6. Citi izdevumi.	140	151034	128752
X	Nodokļi	150		
XI	Izdevumi kopā	160	213465	180334
XII	Ieņēmumu un izdevumu starpība	170	-14761	18008

## MĒRĶZIEDOJUMU UN DĀVINĀJUMU PĀRSKATS

Nr. p.k.	Posteņa nosaukums	Rindas kods	Pārskata gada beigās	Iepriekšējā pārskata gada beigās	
I	Atlikums pārskata gada sākumā	10	10556	10536	
	1. Vispārējie ziedojumi (neierobežotai lietošanai), tai skaitā anonīmi ziedojumi un dāvinājumi	12	10556	10536	
	2. Mērķziedojumi (noteiktiem mērķiem), tai skaitā anonīmi ziedojumi un dāvinājumi	14			
II	Pārskata gadā saņemto ziedojumu un dāvinājumu kopsumma	20			
	1. Vispārēji ziedojumi (neierobežotai lietošanai)	30			
	1.1. Latvijas Republikā reģistrētās juridiskās personas	1.1.1. Ārvalstu juridiskās personas	40		
		1.1.2. Fiziskās personas (rezidenti)	50		
		1.1.3. Fiziskās personas (nerezidenti)	60		20
		1.1.4. Anonīmi (nezināmi) ziedotāji un dāvinātāji	70		
		1.1.5. Citi ziedotāji	80		
		1.1.6. Citi ziedotāji	90		
	2. Mērķziedojumi (noteiktiem mērķiem)	100			
	2.1. Latvijas Republikā reģistrētās juridiskās personas	2.1.1. Ārvalstu juridiskās personas	110		
		2.1.2. Fiziskās personas (rezidenti)	120		
		2.1.3. Fiziskās personas (nerezidenti)	130		
		2.1.4. Anonīmi (nezināmi) ziedotāji un dāvinātāji	140		
		2.1.5. Citi ziedotāji	150		
		2.1.6. Citi ziedotāji	160		

## MĒRĶZIEDOJUMU UN DĀVINĀJUMU PĀRSKATS

III	Ziedojumu un dāvinājumu izlietojuma kopsumma		170				
	1.	Vispārēji ziedojumi (neierobežotai lietošanai), tai skaitā anonīmi ziedojumi un dāvinājumi		180			
	1.1.	Statūtos paredzētajiem mērķiem un uzdevumiem		190			
		1.1.1.	Sabiedriskā labuma darbībai		200		
		1.1.2.	Citiem mērķiem un uzdevumiem		210		
	1.2.	Administratīvajiem izdevumiem		220			
	1.3.	Pārējiem saimnieciskās darbības izdevumiem		230			
	2.	Mērķziedojumi (noteiktiem mērķiem), tai skaitā anonīmi ziedojumi un dāvinājumi		240		0	
	2.1.	Statūtos paredzētajiem mērķiem un uzdevumiem		250		0	
		2.1.1.	Sabiedriskā labuma darbībai		260		
		2.1.2.	Citiem mērķiem un uzdevumiem		270		
	2.2.	Administratīvajiem izdevumiem		280			
2.3.	Pārējiem saimnieciskās darbības izdevumiem		290				
IV	Atlikums pārskata gada beigās		300	10556	10556		
	1.	Vispārējie ziedojumi (neierobežotai lietošanai), tai skaitā anonīmi ziedojumi un dāvinājumi		310	10556	10556	
	2.	Mērķziedojumi (noteiktiem mērķiem), tai skaitā anonīmi ziedojumi un dāvinājumi		320	0	0	



## DETALIZĒTA INFORMĀCIJA PAR IZLIETOTAJIEM ZIEDOJUMIEM UN DĀVINĀJUMIEM

		1		Kopā
<b>Ziedojumu un dāvinājumu izlietojuma apraksts</b>		<b>2</b>	-	
<b>Ziedojumu un dāvinājumu izlietojums (euro)</b>		<b>3</b>	-	
<b>Ziedojumu un dāvinājumu izlietojuma summa (euro)</b>	<b>vispārējie ziedojumi (neierobežotai lietošanai)</b>	<b>4</b>	-	
	<b>mērķziedojumi (noteiktiem mērķiem)</b>		-	
	<b>anonīmi ziedojumi un dāvinājumi</b>		-	
<b>Ziedojumu un dāvinājumu izlietojuma veids (euro)</b>	<b>sabiedriskā labuma darbībai (SL)</b>	<b>5</b>	-	
	<b>administratīvajiem izdevumiem (AI)</b>		-	
	<b>pārējiem saimnieciskās darbības izdevumiem (SD)</b>		-	0,00
	<b>citiem mērķiem un uzdevumiem (SC)</b>		-	0,00
<b>Sabiedriskā labuma darbības joma</b>		<b>6</b>	-	
<b>Sabiedriskā labuma mērķa grupa</b>		<b>7</b>	-	
<b>Sabiedriskā labuma guvēju skaits</b>		<b>8</b>	-	0

# FINANŠU PĀRSKATA PIELIKUMI

## Pārskata sagatavošanas pamats

Finanšu pārskats sagatavots atbilstoši Grāmatvedības likumam un LR MK 2006.gada 3.oktobra noteikumiem Nr. 808 „Noteikumi par biedrību, nodibinājumu un arodbiedrību gada pārskatiem.”

## Pielietotie grāmatvedības principi

Finanšu pārskata posteņi novērtēti atbilstoši šādiem grāmatvedības principiem:

- a) pieņemts, ka biedrība darbosies arī turpmāk;
- b) izmantotās novērtēšanas metodes, tiks izmantotas nākamajos periodos;
- c) posteņu novērtēšana veikta ar pienācīgu piesardzību:
  - pārskatā iekļauta tikai līdz bilances datumam iegūtais apgrozījums un uzkrājums;
  - aprēķinātas un ņemtas vērā visas vērtību samazināšanas un nolietojuma summas;
- d) ņemti vērā ar pārskata gadu saistītie ieņēmumi un izmaksas neatkarīgi no maksājuma datuma un rēķina saņemšanas vai izrakstīšanas datuma. Izmaksas saskaņotas ar ieņēmumiem pārskata periodā;
- e) aktīva un pasīva posteņu sastāvdaļas novērtētas atsevišķi;
- f) norādīti visi posteņi, kuri būtiski ietekmē gada pārskata lietotāju novērtējumu vai lēmumu pieņemšanu;
- g) saimnieciskie darījumi gada pārskatā atspoguļoti, ņemot vērā to ekonomisko saturu un būtību, nevis juridisko formu.

## 1) Uzskaites un novērtēšanas metodes-vispārīgie principi

### Pārskata periods

Pārskata periods ir 2022.gada 1. janvāris līdz 2022.gada 31.decembris.

### Naudas vienība

Šajos finanšu pārskatos atspoguļotie rādītāji ir izteikti Latvijas valūtā – euro (EUR).

### Nemateriālo ieguldījumu un pamatlīdzekļu nolietojums

Licences bilancē tiek uzrādītas to atlikušajā vērtībā.

### Uzkrājumi

Biedrībā uzkrājumi netiek veidoti.

# FINANŠU PĀRSKATA PIELIKUMI

## 2) Ieņēmumu un izdevumu pārskata piezīmju atšifrējums

	2022 EUR	2021 EUR
<b>(1) Biedru nauda, iestāšanās nauda un citas gadskārtējās iemaksas</b>		
Biedru maksājumi	16 718	12133
<b>(2) Saņemtie ziedojumi un dāvinājumi</b>		
Ziedojumi neierobežotai lietošanai	-	-
<b>(3) Ieņēmumi no saimnieciskās darbības</b>		
Citi ieņēmumi	41 066	55 523
<b>(4) No ES, EEZ un citiem ārvalstu fondiem saņemtais finansējums</b>		
Ieņēmumi no projektiem	63 268	130 309
<b>(5) Citi ieņēmumi</b>		
Citi ieņēmumi	3016	378
<b>(6) Citi izdevumi</b>		
Projektu izdevumi	97 138	94 059
Saimnieciskās darbības izdevumi	49 034	32 936
Administrācijas izdevumi	4 862	1 757
	<b>151 034</b>	<b>128 752</b>

# FINANŠU PĀRSKATA PIELIKUMI

## 3) Balances piezīmju atšifrējums

### (7) Pamatlīdzekļi

	Pārējie pamatlīdzekļi un inventārs EUR	Kopā EUR
<b>Sākotnējā vērtība</b>		
31.12.2021	1293	1293
legādāts 2022	-	
31.12.2022.	1293	1293
<b>Nolietojums</b>		
31.12.2021.	1008	1008
Aprēķināts par 2022. gadu	205	205
31.12.2021.	1293	1293
<b>Atlikusī bilances vērtība</b>		
31.12.2021.	205	205
<b>Atlikusī bilances vērtība</b>		
31.12.2023.	0	0

### (8) Debitori

	31.12.2022 EUR	31.12.2021 EUR
Pircēju un pasūtītāju parādi	5 246	1736
Avansa maksājumi piegādātājiem		9075
Avansa norēķins	45	21
Norēķini par darba algu	57	57
Iemaksa vienotajā nodokļu kontā	1538	
Izsniegtais finansējums projekta partneriem	8440	
	<b>15 325</b>	<b>10 890</b>

### (9) Nauda

Naudas līdzekļi bankā	74 280	82 235
	<b>74 280</b>	<b>82 235</b>

# FINANŠU PĀRSKATA PIELIKUMI

## 3) Balances piezīmju atšifrējums

### (10) Fondi

	EUR
Izdevumu pārsvars pār ieņēmumiem 2021. gadā	18 008
<b>2021. gada 31. decembrī</b>	<b>56 356</b>
Izdevumu pārsvars pār ieņēmumiem 2022. gadā	-14 761
<b>2022. gada 31. decembrī</b>	<b>41 595</b>

### (11) Nodokļi un valsts sociālās apdrošināšanas iemaksas

	Sociālās apdroši- nāšanas iemaksas EUR	Iedzīvotāju ienākuma nodoklis EUR	Uzņēmējdarbības riskā valsts nodeva EUR	Pievienotās vērtības nodoklis EUR	Kopā EUR
<b>Parāds 31.12.2021.</b>	1811	1002	1	4 219	7033
Aprēķināts par 2022. gadu	17 156	9 159	13	11 434	
Samaksāts 2022. gadā	17 337	9 421	13	14 524	
<b>Parāds 31.12.2022.</b>	<b>1 629</b>	<b>1 100</b>	<b>1</b>	<b>1 128</b>	<b>3 859</b>

### (12) Pārējie kreditori

	31.12.2022 EUR	31.12.2021 EUR
Norēķini ar personālu	3 503	3 194
Nākamo periodu ieņēmumi	37 813	26 715
Norēķini ar piegādātājiem	2836	32
	<b>44 152</b>	<b>29 941</b>

# LSUA 2022. GADS



PRINCIPOS



PLĀNOS



CILVĒKOS

# LSUA ĒTIKAS PRINCIPI

Lai LSUA sasniegtu savus mērķus, LSUA darbinieki un biedri apņemas ievērot šādus ētikas pamatprincipus:

## **1. Neitralitāte un profesionalitāte**

LSUA kā organizācija ir neatkarīga un neitrāla spriedumos, lēmumos un rīcībā, rīkojas profesionāli un objektīvi.

## **2. Godīgums, atklātība un lojalitāte**

LSUA komunicē godīgi un bez savstarpējas maldināšanas, ir atklāti savās darbībās un lojāli kopīgi pieņemtajiem ētikas principiem.

## **3. Neatkarība un interešu konfliktu novēršana**

LSUA darbojas tā, lai neveidotos interešu konflikti. Mūsu darbība ir neatkarīga no mūsu finansētājiem, sadarbības partneriem un to darbības mērķiem.

## **4. Ilgtspējība darbībās, ilgtermiņa rīcības**

LSUA veido ilgtermiņa sadarbības, mērķtiecīgi veido savas rīcības ilgtspējīgi, izmantojot tai pieejamos cilvēku, intelektuālos, dabas, materiālos un finanšu resursus.

## **5. Atvērtība dažādībai**

LSUA ir atvērti dažādībai un iekļaujoši savās darbībās, pieņemot atvērtību par savu vērtību.

## **6. Sadarbība**

LSUA balstās sadarbības principā, gan komandas, gan biedru un ārējo attiecību veidošanā. Veidojam godīgas un atklātas partnerības ar valsts institūcijām, pašvaldībām, citām organizācijām un uzņēmumiem.

## **7. Reputācija un tēls**

LSUA darbojas pēc labākās sirdsapziņas un gādā par organizācijas reputāciju, ar savām darbībām nekaitējot LSUA tēlam.



# LSUA 5 GADU PLĀNS

## 2021 - 2025



### MĒRĶIS 01

ILGTSPĒJĪGI SOCIĀLIE UZŅĒMUMI, KAS VEIC SISTEMĀTISKAS PĀRMAIŅAS UN UZLABOJUMUS, APZINĀS SAVU SOCIĀLO IETEKMI

#### UZDEVUMI

- 1) Veicināt sociālo uzņēmēju prasmes un zināšanas tādos jautājumos kā finanšu pratība, biznesa modeļa veidošana, mārketinga, zīmolvēde
- 2) Veicināt sadarbību starp tradicionālajiem uzņēmumiem un sociālajiem uzņēmumiem
- 3) Veicināt jaunu sociālo uzņēmumu rašanos un izveidošanos, popularizējot jomu, sistemātiski veidojot atbalsta pasākumus un sociālo uzņēmēju kopienu
- 4) Veicināt jomu mijiedarbību, integrējot sociālo uzņēmējdarbību citu jomu redzeslokā un stratēģijās

#### REZULTĀTS

- 1) Sociālie uzņēmēji ir zinoši un prasmīgi, spēj elastīgi pielāgoties situācijai un veidot jaunus darbošanās virzienus
- 2) Spēcīgas sadarbības, veicināta sociālo uzņēmumu ilgtspēja, pieaug sociālā ietekme
- 3) Jauni, inovatīvi sociālie uzņēmumi, spēcīga kopiena, jaunu sadarbību veidošanās
- 4) Veidojot dažādu jomu politiku, tiek ņemta vērā sociālā uzņēmējdarbība, tā tiek integrēta citos normatīvajos aktos. Tiek veicināta daudzveidīgu organizāciju izpratne par sociālās uzņēmējdarbības būtību



### MĒRĶIS 02

JĒGPILNA ATBALSTA SISTĒMA SOCIĀLĀS UZŅĒMĒJDARBĪBAS STIPRINĀŠANAI

#### UZDEVUMI

- 1) Stiprināt pašvaldību izpratni un popularizēt rīkus, ar kuriem pašvaldības var atbalstīt sociālos uzņēmumus, veicināt sociālo uzņēmējdarbību
- 2) Popularizēt sociāli atbildīgu iepirkumu veikšanu

#### REZULTĀTS

- 1) Pašvaldībām ir interese par sociālo uzņēmējdarbību un tās ievieš atbalsta mehānismus sociālās uzņēmējdarbības stiprināšanā
- 2) Publiskajā sektorā pieaug izpratne par sociāli atbildīgu iepirkumu nozīmību un nepieciešamību; Sociālie uzņēmumi redz sevi kā daļu no procesa



### MĒRĶIS 03

MĒRĶTIECĪGI PIEAUG SU RADĪTĀ SOCIĀLĀ IETEKME, TO VAR PIERĀDĪT UN BALSTĪTIES DATOS

#### UZDEVUMI

Veicināt izpratni par sociālās ietekmes mērīšanu un izvērtēšanu

# LSUA 5 GADU PLĀNS

## 2021 - 2025

### REZULTĀTS

Izveidotas vadlīnijas sociālās ietekmes komunicēšanai, apkopoti labās pieredzes stāsti sociālās ietekmes mērīšanā



#### MĒRĶIS 04

SABIEDRĪBA NOVĒRTĒ UN APZINĀS SOCIĀLĀS UZŅĒMĒJDARBĪBAS PIEVIENOTO VĒRTĪBU, MĒRĶTIECĪGI VĒLAS IEGĀDĀTIES PRECES UN ATBALSTĪT SOCIĀLOS UZŅĒMUMUS

### UZDEVUMI

Popularizēt sociālo uzņēmējdarbību kā darbošanās veidu

### REZULTĀTS

Arvien lielāka sabiedrības daļa zina, kas ir sociālā uzņēmējdarbība, kāda ir tās būtība, kāpēc ir nepieciešami sociālie uzņēmēji



#### MĒRĶIS 05

STARPTAUTISKI ATPAZĪSTAMI SOCIĀLĀS UZŅĒMĒJDARBĪBAS VEIKSMES STĀSTI

### UZDEVUMI

Veicināt starptautisko sadarbību, tirgus pieejamību ārzemēs un veiksmīgas sadarbības starp Latvijas un ārvalstu sociālajiem uzņēmējiem

### REZULTĀTS

Eksportējoši sociālie uzņēmumi, kas spēj atrast tirgus nišu ārzemēs, spēcīgas sadarbības ar līdzīgiem sociālajiem uzņēmumiem citās valstīs



#### MĒRĶIS 06

SPĒCĪGA SOCIĀLO UZŅĒMĒJU KOPIENA

### UZDEVUMI

- 1) Veicināt sociālo uzņēmumu kopienas veidošanos un savstarpējo sadarbošanos
- 2) Veicināt piederības sajūtu sociālās uzņēmējdarbības identitātei

### REZULTĀTS

- 1) Radušās jaunas sadarbības, redzama LSUA ietekme un ir stāsti, par kuriem komunicēt
- 2) Sociālie uzņēmumi identificējas ar konceptu

# LSUA BIEDRI

Pašlaik LSUA biedru statusā darbojas 138 uzņēmumi, organizācijas un privātpersonas. Starp tiem ir asociācijas dibinātāji, sociālie uzņēmumi, sociālās uzņēmējdarbības veicēji (uzņēmumi un NVO, kuras īsteno kādu sociālās uzņēmējdarbības ideju), kā arī sociālās uzņēmējdarbības interesenti - privātpersonas.

## DIBINĀTĀJI

LSUA 2015. gadā dibināja piecas organizācijas - celmlauži sociālajā uzņēmējdarbībā. Tie ir: fonds atvērtai sabiedrībai "DOTS", sociālās uzņēmējdarbības akcelerators "New Door", biedrība "Latvijas Samariešu apvienība", Domnīca "Providus" un nodibinājums "Otrā Elpa".



Fonds atvērtai sabiedrībai  
"DOTS"



Sociālās uzņēmējdarbības  
akcelerators "New Door"



Biedrība "Latvijas Samariešu  
apvienība"



Domnīca "Providus"



Nodibinājums "Otrā Elpa"

## SOCIĀLIE UZŅĒMUMI



SIA "Visi Var"



SIA "Cēsu Jaunā  
pamatskola"



SIA "Science  
school"



SIA "Terapijas centrs  
Skaņas un mūzika"



SIA "Mammām un  
tētiem"



SIA "BlindArt"



SIA "Your Move"



SIA "Sociālais uzņēmums  
Ulubele"



SIA "Kalnciema  
iela"



SIA "Svaigi.lv"



SIA "Printart"



SIA "Sonido"



SIA "Visas  
iespējas"



SIA "Vigo Health"



SIA "RB Cafe"



SIA "Medica  
Štrengē"



Autoskola  
"Mobilizing"



SIA "Rucka"



SIA "Universum"



SIA "Operetes  
teātris"

## SOCIĀLIE UZŅĒMUMI



SIA "Mans peldkostīms"



SIA "KIDS CLUB"



SIA "Drošas velobraukšanas skola"



SIA "Rabarbers MED"



SIA "LAIMA LV" -  
Latvijā Radīts



SIA "Free Riga house guardians"



SIA "Dzīvības Poga"



SIA "Līgotnes LM"



SIA "Barboleta"



SIA "Veizāna deju skola"



SIA "Talsu Kristīgā skola"



SIA "Centrs ZIN"



SIA "Torņakalns"



SIA "Izglītības atbalsta birojs"



SIA "Telpa bērnam"



SIA "Stikla māja"



SIA "Nacionālais apbedīšanas dienests"



SIA "Hospiss Māja"



SIA "4 vēji"



SIA "Dzīves oāze"

# SOCIĀLIE UZŅĒMUMI



SIA "lw"



SIA "tiptip.lv"



SIA "BANDS & BEADS BALTIC"



SIA "Kustības brīvība"



SIA "Sociālais kods"



SIA "CENTRS SEVII"



SIA "Iģenes pārle"



SIA "Kultūras tūrisms"



SIA "Engineering for children"



SIA "Time TR LV"



SIA "Dare Audeamus"



SIA "BJMK"



SIA "Ligero"



SIA "Dekolserviss"



SIA "Smaids S.U."



SIA "CareLat"



SIA "Upeslīči atpūtai"



SIA "VIA Baltic"



SIA "Dabas zirgi"



SIA "Tanyta"

## SOCIĀLIE UZŅĒMUMI



SIA "Valmieras  
Zaļā skola"



SIA "Faveo"



SIA "Zvaigznāja  
komanda"



SIA "ĒT Resursu  
centrs"



SIA "MobilCentrs"



SIA "BenefitPro"



SIA "Sajūtu Māja"



SIA "Atbalsta Māja  
Brīvupes"



SIA "Mājas  
aprūpe"



SIA "Ģimenes  
zobārstniecība"



# SOCIĀLĀS UZŅĒMĒJDARBĪBAS VEICĒJI



Biedrība "Pierīgas  
Partnerība"



Biedrība "SOS  
bērnu ciemati"



SIA "Burbuļu  
spēles"



Nodibinājums  
"Lūkas fonds"



Biedrība "Latvijas  
Sarkanais Krusts"



Augstskola "RISEBA"



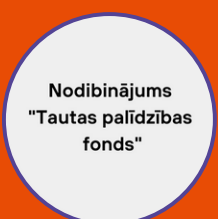
Biedrība "ZINIS"



Invalīdu un viņu  
draugu apvienība  
"APERONS"



SIA "Paliatīvā  
aprūpe"



Nodibinājums  
"Tautas palīdzības  
fonds"



SIA "Psiholoģes Kristīnes  
Balodes privātpakse"



Biedrība "Cerību  
spārni"



SIA "Typical"



SIA "Dabas  
Vēstniecība"



SIA "Fonds Otrā  
elpa"



Biedrība "Kultūras  
klubs"



SIA "Sculpture  
culture"



Biedrība "Biznesa  
vēstniecība"



Biedrība "Mentor  
Latvia"



Biedrība  
"Pukainis.lv"

# SOCIĀLĀS UZŅĒMĒJDARBĪBAS VEICĒJI



Biedrība "Tuvu"



SIA "MAKMEL"



SIA "ANNAPURNA"



Imanta Ziedoņa  
fonds "Viegli"



Biedrība "Uzticības  
fonds"



SIA "Valmieras  
Veselības Centrs"



Biedrība  
„EAPN-Latvia”



SIA "GRVCP"



Nodibinājums  
"Labdarības fonds  
Sofi"



Biedrība  
"Dižvanagi"



SIA "RigaBrain"



Biedrība "Kaņepes  
Laikmetīgās Kultūras centrs"



SIA "Design  
Elevator"



SIA "Mentamed"



Rīgas Biznesa  
skola



Biedrība "Gaismas  
Laiva"



SIA "Idee Fixe"



Biedrība "Nepaliec  
viens"



SIA "O.A.G.  
Projekti"



Z/S "Valmoniras"

# SOCIĀLĀS UZŅĒMĒJDARBĪBAS VEICĒJI



SIA "Process-U"



SIA "Health  
Lab"



Reach for Change  
Latvia



Kultūras un mākslas  
centrs "Nātre"



Vidusdaugavas  
NVO centrs



Biedrība "Svētā Lūkas  
atbalsta darbnīca"



Limbažu novada  
pašvaldības  
aģentūra "LAUTA"



Biedrība "Cat Care  
Community"



SIA "Šokolādes  
dāvanas"



Veselības centrs  
"Ilūkste"



Latvijas Mazturīgo  
atbalsta biedrība  
"Dace"

# PRIVĀTPERSONAS



Agnese  
Frīdenberga



Zaiga  
Oborenko



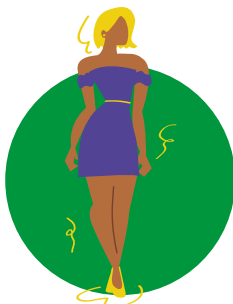
Irita  
Antoņeviča



Sanita  
Mollere



Jolanta  
Briede



Ludmila  
Kasperoviča



Ailenda  
Logina



Iveta  
Kokmane



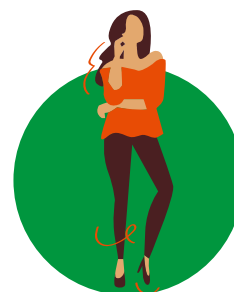
Māra  
Skuja



Ieva  
Kozlovska



Iveta  
Trence



Ineta  
Krankale



Liene  
Meldere



Elmārs  
Cīrulis



Miks  
Celmiņš



Andra  
Strautiņa

# LSUA PADOME

Asociācijas Padomi veido pieci cilvēki, kurus ievēl biedri uz 2 gadu termiņu. Padome darbojas kā Asociācijas stratēģiskā padomdevēj institūcija, nosakot galvenos LSUA darbības virzienus, kā arī balsojot par LSUA jauno biedru uzņemšanu. Padome tiekas reizi mēnesī. Pašreizējā padome savu darbu uzsāka 2021. gada 23. novembrī un turpinās to līdz 2023. gada 23. novembrim.



## **Agnese Frīdenberga**

Domnīcas Providus vadošā pētniece, Labklājības ministrijas Sociālās uzņēmējdarbības komisijas locekle. Agnese darbojas LSUA padomē kopš 2019. gada.

**Ekspertīze: sociālā uzņēmuma tiesiskais regulējums, sociāli atbildīgs publiskais iepirkums.**

## **Inga Muižniece**

Zvanu centra Sonido īpašniece, Sociālā projekta "Parunāsim?" izveidotāja. Eiropas "Top 100 sievietes sociālajā uzņēmējdarbībā 2021 & 2023" titula ieguvēja.

Inga darbojas LSUA padomē kopš 2019. gada.

**Ekspertīze: darba integrācijas sociālie uzņēmumi, sociālais aspekts kā mārketinga un redzamības rīks.**



## **Kristīne Vērpēja**

Starptautiskās bezpeļņas organizācijas Reach for Change Latvia biznesa inkubatora programmu vadītāja. Kristīne LSUA padomei pievienojās 2021. gadā.

**Ekspertīze: sociālās ietekmes pārvalde, sadarbības veicināšana Baltijas valstu sociālo uzņēmumu starpā.**

## **Gustavs Mārtiņš Upmanis**

Sociālā uzņēmuma "Visas iespējas" izveidotājs. Gustavs LSUA padomei pievienojās 2021. gadā. Forbes 30under30 titula ieguvējs 2020. gadā.

**Ekspertīze: jauniešu iesaiste, brīvprātīgā darba popularizēšana sociālajos uzņēmumos, digitālās prasmes.**



## **Jurga Kupstyte**

Sociālā uzņēmuma Kaņepes Kultūras centrs valdes locekle un SSE Riga vieslektore ekonomikas antropoloģijas kursā. Jurga LSUA padomei pievienojās 2021. gadā.

**Ekspertīze: ilgspējīgā sociālā uzņēmējdarbība, finanšu analīze, stratēģiskā plānošana.**

# LSUA KOMANDA

LSUA komandu veido četri darbinieki, no kuriem divi – direktors un projektu vadītājs – veic pilna laika darbu. 2022. gadā projektu vadītāja asistents tika nodarbināts 20 stundas nedēļā, bet pasākumu koordinators tika iesaistīts LSUA lielāko pasākumu organizēšanā.

## **Direktors:**

Organizācijas reprezentatīvā persona, komandas vadītājs, veic finanšu piesaisti un asociācijas darba plānošanu.

## **Projektu vadītājs:**

Vada startptautiskos un lokālos projektus, komunicē ar LSUA biedriem, sniedz konsultācijas par sociālo uzņēmējdarbību.

## **Projektu asistents:**

Veic ikdienas administratīvos pienākumus un veido dizaina materiālus sociālajiem tīkliem.

## **Pasākumu koordinators:**

Strādā ar konkursa "Tam labam būs augt" koordinēšanu, publicitātes veidošanu asociācijai un LSUA biedriem Latvijas medijos.



## **Regita Zeiļa, direktore**

Regita strādā LSUA kopš 2017. gada. Strādājusi arī par biznesa analītiķi inovāciju vadības konsultāciju firmā Bostonā, MA, Amerikā. Ieguvusi maģistra grādu ģeogrāfija un bakalaura grādu kultūras un sociālajā antropoloģijā. Eiropas "Top 100 sievietes sociālajā uzņēmējdarbībā 2023" titula ieguvēja.

## **Līva Švarce, projektu vadītāja**

Līvai ir plaša pieredze projektu vadībā sociālajā, izglītības un kultūras nozarē, kas iegūta, sadarbojoties ar ārvalstu partneriem Erasmus+ projektu ietvaros. Strādājusi kultūras un sociālās integrācijas asociācijās Briselē, Marselē un Bragā, kā arī Eiropas Institūcijās - Eiropas Komisijā un Eiropas Investīciju bankā Luksemburgā. LSUA strādā kopš 2021. gada sākuma.



## **Māra Skuja, projektu asistente**

Mārai ir bakalaura grāds materiālu tehnoloģijā un dizainā un produktu dizainera kvalifikācija no Rīgas Tehniskās universitātes. Paralēli radošo prasmju attīstīšanai strādājusi arī administratīvajā sektorā, vadot finanšu piesaistes projektus RTU Attīstības fondā un veicot koordinators pienākumus SSE Riga studiju departamentā. LSUA komandai pievienojās 2020. gadā.

## **Līga Ivanova, pasākumu koordinatore**

Līgai ir 15 gadu pieredze dažādu sabiedrisko attiecību projektu un komunikācijas kampaņu realizēšanā un vadībā, kā arī pasākumu un apmācību organizēšanā. Strādājusi gan ar valsts pārvaldes iestādēm, gan privātiem uzņēmumiem un NVO. Ieguvusi bakalaura grādu komunikācijas zinātnē Rīgas Stradiņa universitātē. LSUA pasākumus un komunikācijas projektus koordinē kopš 2017.gada.



# LSUA 2022. GADS



DARBOS



VĀRDOS



REZULTĀTOS



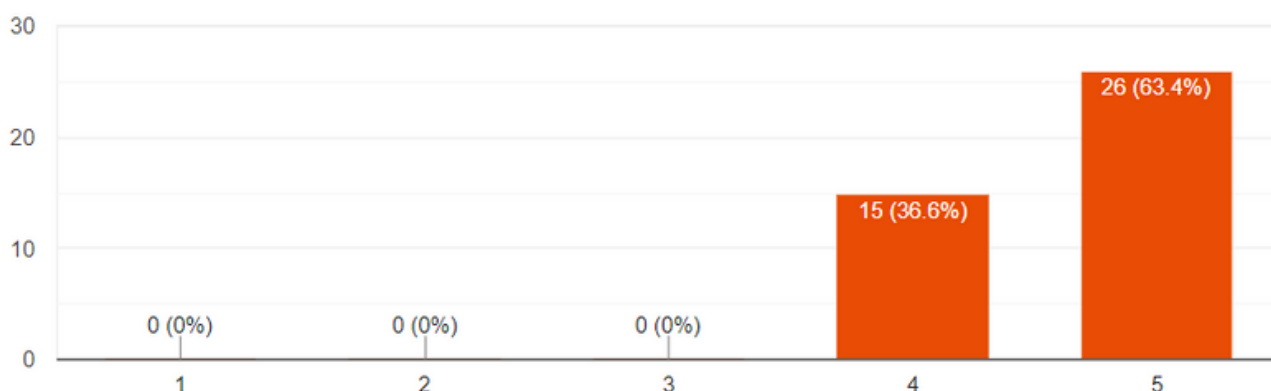
# LSUA IZVĒRTĒJUMS 2022

## BIEDRU ATBILDES

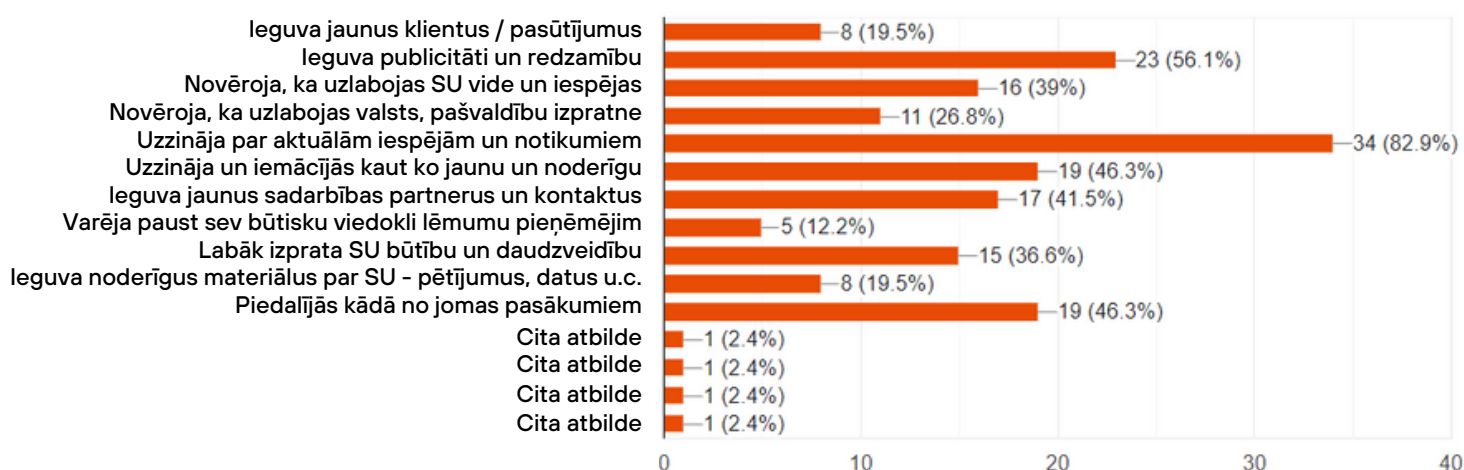
Lai sasniegtu jaunas virsotnes, ik gadu izvērtējam līdzšinējo darbību. LSUA biedru viedoklis ir ļoti svarīgs, lai mēs turpinātu nodrošināt tās iespējas, kas nesušas lielākos ieguvumus un rastu arvien jaunus veidus, kā stiprināt sociālo uzņēmējdarbību!

2022. gadu izvērtējuma anketā atbildes iesniedzis 41 LSUA biedrs. Zemāk apkopotas LSUA biedru atbildes.

### 1. Kā jūs kopumā vērtējat LSUA darbību 2022.gadā?



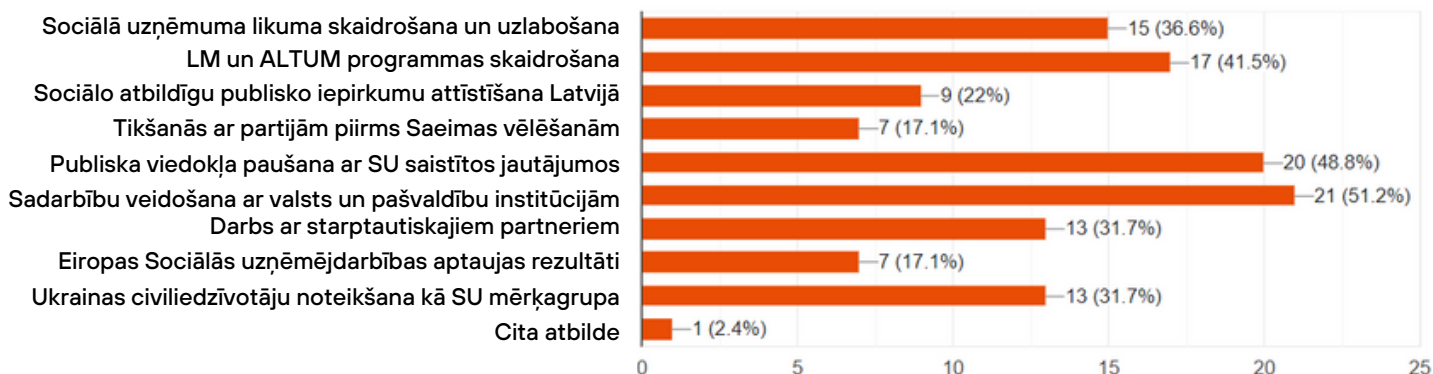
### 2. LSUA darbības rezultātā, es / mans uzņēmums vai organizācija 2022.gadā:



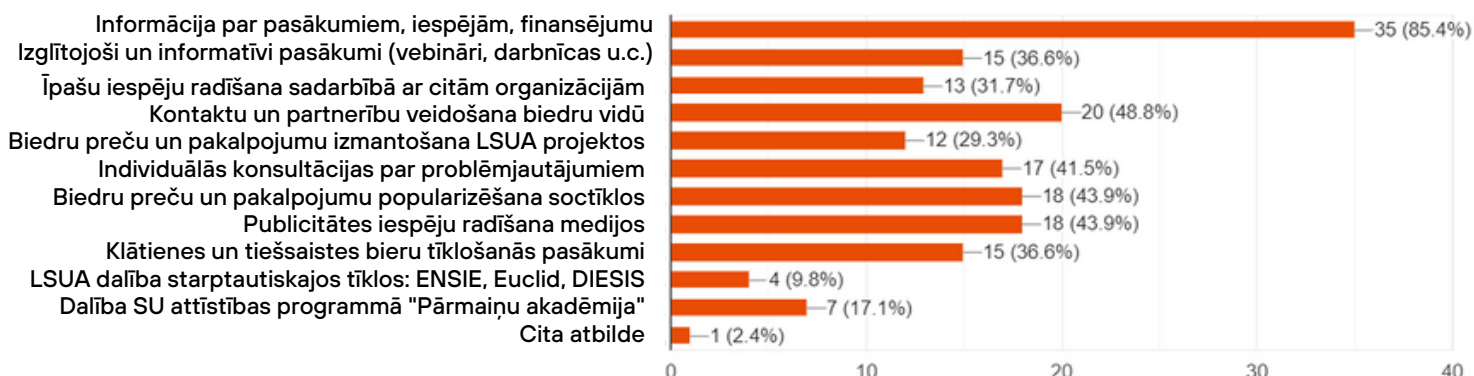
# LSUA IZVĒRTĒJUMS 2022

## BIEDRU ATBILDES

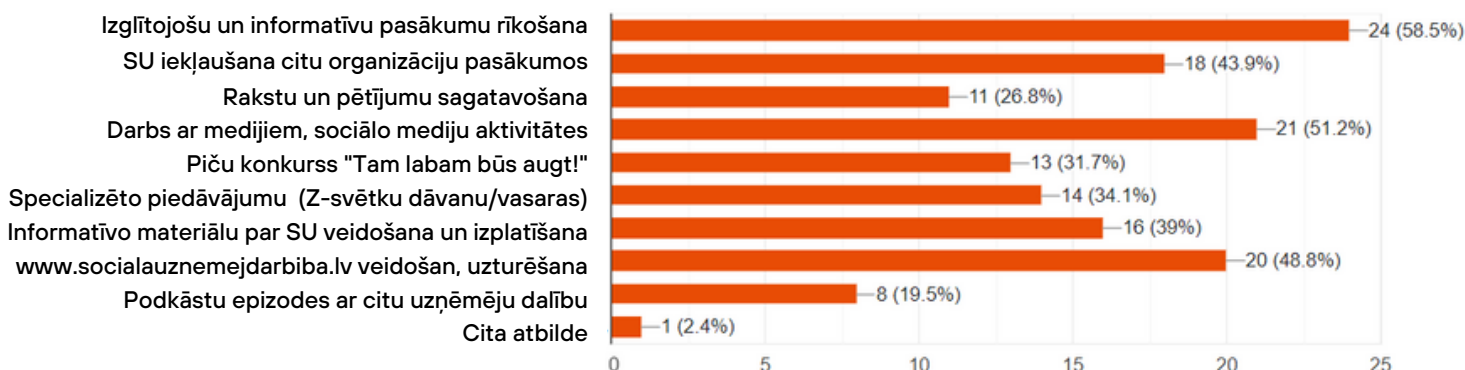
### 3. LSUA darbības virziens: INTEREŠU AIZSTĀVĪBA UN SOCIĀLĀS UZŅĒMĒJDARBĪBAS VIDES VEIDOŠANA. Kuras no aktivitātēm 2022.gadā ir bijušas būtiskas Jums / Jūsu organizācijai vai uzņēmumam?



### 4. LSUA darbības virziens: BIEDRU KAPACITĀTES UN DARBĪBAS STIPRINĀŠANA. Kuras no aktivitātēm 2022.gadā ir bijuši būtiski Jums / Jūsu organizācijai vai uzņēmumam?



### 5. LSUA darbības virziens: PLAŠĀKAS SABIEDRĪBAS INFORMĒŠANA UN IZGLĪTOŠANA. Kuras no aktivitātēm 2022.gadā ir bijuši būtiski Jums / Jūsu organizācijai vai uzņēmumam?



# LSUA IZVĒRTĒJUMS 2022

## BIEDRU ATBILDES

### Kā biedri vērtē LSUA darbu 2022. gadā, kā raksturo sadarbību ar asociāciju un ko iesaka attīstībai ?



Jauda un vērtība ir būtiski augusi, īpaši priecē lokālā un starptautiskā publicitāte (protams, darba, kas aiz tās ieguldīts)

"+", ka jūs ieguldāt darbu un resursus sociālo uzņēmēju pārstāvniecībā, izglītošanā un tīklošanās veicināšanā



Kompetenti, ieinteresēti par sociālās uzņēmējdarbības attīstībā Latvijā, atbalstoši, paši tendēti uz attīstību un iedrošina citus, pulcē kopā

Izcila pārstāvniecība, interešu virzība, komunikācija ar sociāliem partneriem



Maza komanda, taču ļoti kompetenta, zinoša, pretim nākoša un aizrautīga, kura veic ievērojamu darbu.

Strādājat daudz, konstruktīvi, mērķtiecīgi. Paldies par darbu



Būtu vairāk nepieciešamas apmācības par pārdošanu. Esam ne tikai sociālie uzņēmumi, bet arī sociāli, tāpēc ļoti svarīgi ir apgūt prasmes komunicēt/pārdot sociālajos tīklos - IG, FB un arī TIK TOK. Ir apmācības un diskusijas, bet tieši reāli praktiskas apmācības noderētu kā audzēt savu kapacitāti, piesaistot jaunus klientus, reklamējot un popularizējot savus pakalpojumus. Šobrīd katrs to apgūst kā māc un kur var, tomēr tieši kopīgas apmācības dotu vislielāko pienesumu.

Liels PALDIES meitenēm, viņas dara visu no sirds



Labi, ka tiek organizēti visādi vebināri, ka ejat runāt ar valdību par uzlabojumiem un pieejami dažādi konkursi!

Ļoti laba komunikācija, vienmēr palīdzēs rast risinājumu, uz rezultātu mērķēti



Ļoti daudz izglītojošu informāciju esam saņēmuši, kas ļauj sociālajm uzņēmumam izaugt

# LSUA IZVĒRTĒJUMS 2022

## BIEDRU ATBILDES



Visa LSUA vadība un komanda ir atsaucīga, atbalstoša, operatīva un ar iniciatīvu

Paldies par informatīvajiem e pastiem, par pasākumiem, kopā būšanu un vienkārši atbalsta sajūtu, ka vienmēr esat pieejami mūsu jautājumiem



Lai gan, diemžēl, nav daudz laika piedalīties aktivitātēs, prieks vērot, ka notiek regulāras aktivitātes, gan profesionālajai izaugsmei, gan uzņēmēju kopienas veidošanai. Ļoti augsti vērtēju regulāro grantu apskatu tabulu!!! Augstu vērtēju arī iespēju piedāvātās aktivitātes skaidri identificēt - kurai jomai tās paredzētas, tādejādi ir iespēja ātri novērtēt, vai tas ir aktuāli mūsu uzņēmumam vai nē

Ļoti patīkams, profesionāls priekšstats



Vērtīgas mācības - Pārmaiņu akadēmija, tīklošanās pasākumi, mācību, pieredzes apmaiņas braucieni

Vienmēr prieks par atsaucību un atbalstu, paldies par kopienas veidošanu



Viss ļoti apmierina un ir pateicība. Vēlētos vairāk praktiskuma un noderības (apmācību jomā) pavadītajā laikā

Jūtamies pamanīti, tas dod papildus gandarījumu darbam, kuru veicam



Vairāk iespējas lai attīstītu biznesu - kontakti ar potenciāliem klientiem (korporatīviem). Vairāk koncentrēties uz valdību, lai mainītu Sociālā uzņēmuma likumu un ātrāk atjaunotu Altum grantu ar vismaz iepriekšējiem nosacījumiem

Paldies, ka esat un informējat par aktualitātēm. Pateicoties Jums, mans uzņēmums ir ieguvis jaunus klientus un esmu ļoti priecīgs, ka varu būt LSUA biedrs!



Saglabāt to jaudu, entuziasmu un doties uz priekšu!

# SVARĪGĀKIE NOTIKUMI 2022

## PIČU KONKURSS

### "TAM LABAM BŪS AUGT 2022"

Sadarbībā ar Luminor Bank, Rimi, Altum un Delfi

#### MĒRKIS

Veicināt jau esošu sociālo uzņēmumu un jaunu sociālās uzņēmējdarbības ideju attīstību, kā arī parādīt un par šīm idejām pastāstīt visai Latvijai.

#### REZULTĀTI

**50** pieteikumi

**70+** publikācijas medijos

**2000** EUR diviem labāko sociālās uzņēmējdarbības ideju autoriem

**19 052** konkursa skatītāji tiešraidē

**91 066** Facebook sasniegtā auditorija



“

Iespēja dalībai konkursā deva labu atspērienu gan drosmīgi pieteikt savu ideju, gan saņemt vērtīgus mentoru padomus, tikt saklausītiem un paplašināt redzes lauku sociālā uzņēmējdarbības attīstībā. Esam ļoti pateicīgi par gūto pieredzi, zināšanām, pičošanas prasmju attīstības iespējām un iepazīšanos ar potenciāliem sadarbības partneriem! Tam labam ir un būs augt!

**ILONA DAUKŠTE**

Biedrība "Gaismas Laiva"

“

Dalība piču konkursā bija ļoti vērtīga pieredze, kur pārliecināju savas spējas prezentēt ideju un cīnīties par naudas balvu ar citiem jau jomas profesionāļiem un pieredzējušiem uzņēmējiem. Svarīga atziņa: "Jaunieši var! Ir tikai jāsaņemās, jāgrib un nevar padoties."

**LĪVA BEATRISĒ ŠTEINERTE**  
Branku jauniešu centrs "TUVU"



# SVARĪGĀKIE NOTIKUMI 2022

## SOCIĀLĀS UZŅĒMĒJDARBĪBAS ATTĪSTĪBAS PROGRAMMA "PĀRMAIŅU AKADĒMIJA"

Sadarbībā ar Luminor Bank

### MĒRĶIS

Veicināt sociālo uzņēmumu un jau esošu sociālās uzņēmējdarbības ideju attīstību un stiprinātu to kapacitāti, sekmējot jaunu virzienu, produktu attīstību, kā arī popularizēt šīs iniciatīvas visā Latvijā.

### REZULTĀTI

**43** pieteikumi

**19** dalībnieki

**494** stundas individualizēta atbalsta

**30+** publikācijas medijos

**31 418** sasniegtā auditorija medijos



“

"Pārmaiņu akadēmija" aprīlī izsita no rāmjiem - savas biznesa idejas attīstīšanā lika padomāt par pilnīgi jaunām lietām. Tikšanās ar mentoru bija neparedzēts smadzeņu sprādziens, kas lika saprast, ka viss nav tik vienkārši, kā iepriekš šķita.

#### RENĀTE BĒRANTE

"Montes stāsti" radītāja un vadītāja

“

Svarīgākais ieguvums - dažādi resursi, ko izmantot savā uzņēmumā, par kuriem pati līdz šim nebiju aizdomājusies. Ar mentori kopā domājām risinājumus. Tapa daudz vērtīgu ideju!

#### ANNA BALODE

"ĒT Resursu Centrs" dibinātāja un vadītāja






# SVARĪGĀKIE NOTIKUMI 2022


## BIEDRU KOPIENAS VEIDOŠANA UN KAPACITĀTES STIPRINĀŠANA


**13** Biedru tīklošanās pasākumi

**20** Jaunumu e-pasti ar iespējām

**22** Individuālās konsultācijas biedriem par attīstību tūrisma sektorā

 Dalība sarunu festivālā LAMPA ar trīs biedru pieredzes stāstiem

 Biedru piedāvājumu popularizēšana LSUA komunikāciju kanālos

 Īpašas atlaides un piedāvājumi ekskluzīvi LSUA biedriem



“

LSUA rīkotās tikšanās dod iespēju satikt cilvēkus, kuriem ir līdzīgas problēmas, mērķi un apņemšanās. Tajās ir iespēja dibināt jaunus kontaktus, un sajūst atbalstu no domubiedriem sarežģītās situācijās.

**IEVA ROSNE**

Sociālā uzņēmuma "FAVEO" vadītāja

“

Esot LSUA biedram vienmēr ir savējo sajūta. Lai arī esam tik dažādi un katrs nākam ar savu redzējumu, pieredzes apmaiņa vienmēr ir nenovērtējama. Un tas atbalsts, kas tiek saņemts no LSUA komandas, vienmēr liek justies kā zem spārna, un jā, arī gaidītam!



**ELĪNA BĒRZIŅA**

SIA "Typical Latvian" vadītāja

# SVARĪGĀKIE NOTIKUMI 2022

## SABIEDRĪBAS INFORMĒŠANA



13 publiskās lekcijas, informējot par sociālo uzņēmējdarbību daudzveidīgu auditoriju



3 podkāstu epizodes ar sociālajiem uzņēmējiem



23 konsultācijas sociālās uzņēmējdarbības interesentiem



Mācībspēku tikšanās par sociālo uzņēmējdarbību augstākajā izglītībā



14 jaunumu e-pasti par sociālo uzņēmējdarbību



Uzstāšanās lielākajā vadītāju konferencē Latvijā "EBIT"



Ļoti vērtīga meistarklase, rezonēja daudzi ieteikumi. Kvalitatīvais, strukturētais stāstījums sniedza pamatu pārdomām, kā reāli atraisīt potenciālu savā vidē. Paldies LSUA, jūs vienmēr iedvesmojat!

### No dalībnieku atsauksmēm par LSUA organizēto meistarklasi

Projekta komandas vārdā vēlamies Jums pateikties par dalību mūsu konferencē "Notiesātā ceļš uz darba tirgu - iespējas un izaicinājumi", daloties ar savu skatījumu par sociālās uzņēmējdarbības lomu ieslodzītā un bijušā ieslodzītā nodarbinātības veicināšanā.

Tas klātesošajos rosināja pārdomas un diskusijas par šo sabiedrībai tik aktuālo tēmu, kā arī iespēju saskatīt sociālo uzņēmējdarbību kā veiksmīgs risinājums tam, lai sekmētu ieslodzītā un bijušā ieslodzītā atgriešanos darba tirgū.

Mēs sakām milzīgu paldies jums par veltīto laiku un atsaucību. Jūsu neizsīkstošais entuziasms ir apbrīnojams un iedvesmojošs!

### Inga Girgensone

ieslodzījuma vietu pārvaldes Darba prasmju bloka vadītāja





# SVARĪGĀKIE NOTIKUMI 2022

## INTEREŠU AIZSTĀVĪBA

### EIROPAS LĪMENĪ



Pirmo reizi Latvijā veikts Eiropas Sociālās uzņēmējdarbības pārskats (ESEM) par sociālajiem uzņēmējiem



Dalība "Civil Society Days" - nozīmīgā Eiropas līmeņa pasākuma noslēguma panelī, sniedzot eksperta viedokli Latvijas sociālās ekonomikas attīstības jautājumos



LSUA ir starptautisko tīklu ENSIE, EUCLID un DIESIS biedri un tajos pārstāv Latvijas sociālo uzņēmēju viedokli un vajadzības



### VIETĒJĀ LĪMENĪ

8

Tikšanās ar politiskajām partijām pirms Saeimas vēlēšanām, aicinot fokusēties uz sociālās uzņēmējdarbības attīstību valsts mērogā



Sociālās uzņēmējdarbības attīstība iekļauta valdības deklarācijā



Līdzdalība pirmajā sociālās uzņēmējdarbības grantu konkursā "AUGŠUP"





Pēc LSUA ieteikuma Ukrainas civiliedzīvotāju atbalsta likumā iekļauts īpašs punkts, kas nosaka, ka Ukrainas civiliedzīvotāji tiek noteikta kā viena no sociālo uzņēmumu mērķgrupām


# SVARĪGĀKIE NOTIKUMI 2022


## STARPTAUTISKĀ SADARBĪBA


### PIEREDZES APMAIŅA:

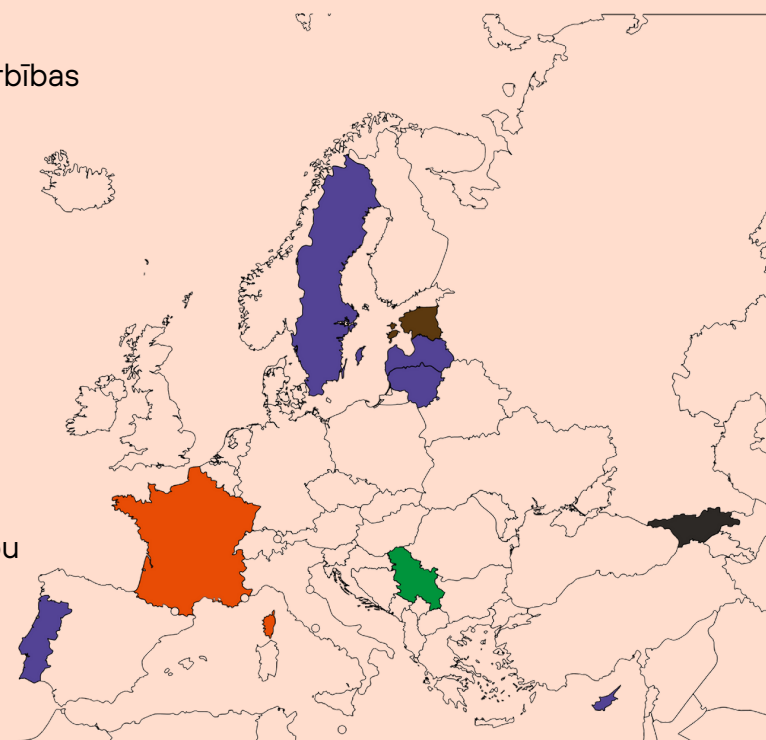
 Serbijā, piedaloties sociālās uzņēmējdarbības konferencē

 Portugālē par sadarbību veidošanu starp pašvaldībām, NVO un sociālajiem uzņēmējiem


 Francijā par darba integrācijas sociālo uzņēmumu darbību

 Igaunijā par sociālās ietekmes pārvaldību

 Gruzijā par sociālo uzņēmēju attīstību tūrisma nozarē

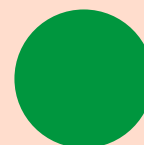


### METODISKIE MATERIĀLI

 Rokasgrāmata sociālās ietekmes apzināšanai un komunikācijai, izstrādāta kopā ar partneriem no Baltijas valstīm



Vadlīnijas veiksmīgu sadarbību veidošanai starp pašvaldībām, NVO un sociālajiem uzņēmumiem, izstrādātas kopā ar partneriem no Lietuvas, Zviedrijas, Portugāles un Kipras



# DARBĪBAS PLĀNS 2023

## VĪZIJA:

- LSUA ir piesaistīti 20-30 jauni biedri. Vismaz puse no SU reģistrā reģistrētajiem sociālajiem uzņēmumiem ir LSUA biedri,
- LSUA kā viedokļa līderis sociālās uzņēmējdarbības nozarē un ārpus tās,
- Pirmā izvēle tiem, kuri vēlas darīt vai sadarboties šajā jomā.

## TEMATISKIE FOKUSI:

Sociāli atbildīgi iepirkumi, sociālās ietekmes pārvaldība, pašvaldības + SU, business + sociālie uzņēmēji, tematiskās caurvijas.

---

## INTEREŠU AIZSTĀVĪBA

- PAŠVALDĪBU IESAISTE SOCIĀLAJĀ UZŅĒMĒJDARBĪBĀ
- DALĪBA SOCIĀLO UZŅĒMUMU KOMISIJĀ
- NĀKAMĀ PLĀNOŠANAS PERIODA ATBALSTS
- SOCIĀLĀ EKONOMIKA - VIENOTS REDZĒJUMS UN PLĀNS
- SOCIĀLĀS UZŅĒMĒJDARBĪBAS INFORMATĪVAIS ZIŅOJUMS
- SOCIĀLĀ UZŅĒMĒJDARBĪBA IZGLĪTĪBĀ
- SINERĢIJAS AR CITĀM JOMĀM

## PROJEKTU AKTIVITĀTES

- B-WISE
- ERASMUS + : LOCAL-Y-MPACT
- ERASMUS+ : PODIMP
- PROJEKTU RAKSTĪŠANA: INTERREG, ERASMUS+

# DARBĪBAS PLĀNS 2023

## SABIEDRĪBAS INFORMĒŠANA

- IZGLĪTOJOŠIE VEBINĀRI UN RAIDIERAKSTI
- IZGLĪTOJOŠI PASĀKUMI PAR SOCIĀLO IETEKMI
- PIČU KONKURSS "TAM LABAS BŪS AUGT"
- SOCIĀLĀS UZŅĒMĒJDARBĪBAS NEDĒĻA
- SOCIĀLĀS UZŅĒMĒJDARBĪBAS DIENA
- JAUNUMU LISTES IZSŪTĪŠANA

## VĒRTĪBA BIEDRIEM

- IESPĒJU UN JAUNUMU IZSŪTĪŠANA 1 X MĒNESĪ
- IZGLĪTOJOŠI PASĀKUMI, KONSULTĀCIJAS IZAUGSMEI
- BIEDRU SAPULCE
- PIČU KONKURSS
- GADA TĪKĻOŠANĀS PASĀKUMS
- BIEDRU PIEDĀVĀJUMA APKOPOŠANA
- BIEDRU PIEREDZES STĀSTU POPULARIZĒŠANA PODKĀSTA IERAKSTOS, medijos, mājaslapā
- BIEDRU KALENDĀRS
- DALĪBA STARPTAUTISKAJOS PROJEKTOS

## CITS

- STARPTAUTISKĀS SADARBĪBAS VEICINĀŠANA
- ENSIE UN EUCLID AKTIVITĀTES



LATVIJAS SOCIĀLĀS  
UZNĒMĒJDARBĪBAS  
ASOCIĀCIJA



**VIENS VAR IZDARĪT DAUDZ,  
KOPĀ MĒS VARAM VAIRĀK!**

PALDIES, KA ESAT KOPĀ  
AR MUMS!